

autovictor

 *Keep on moving to the future.*

MANUALE TECNICO

LIEBHERR LTM 1400-7.1

Mobilkran • Mobile Crane

Grue mobile • Autogrù

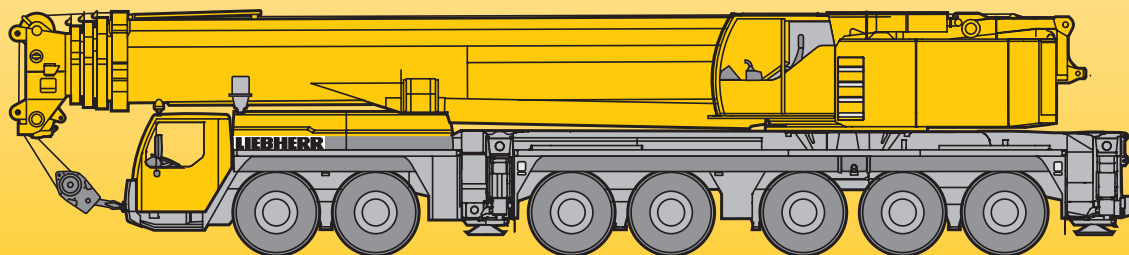
Grúa mòvil • Мобильный кран

LTM 1400-7.1

Technische Daten • Technical Data

Caractéristiques techniques • Dati tecnici

Datos técnicos • Технические данные



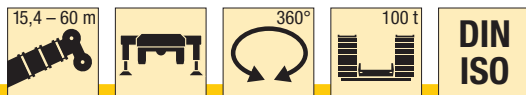
LIEBHERR

Traglasten am Teleskopausleger

Lifting capacities on telescopic boom

Forces de levage à la flèche télescopique • Portate del braccio telescopico

Tablas de carga con pluma telescópica • Грузоподъемность на телескопической стреле



m	15,4 m		20,5 m	25,7 m	30,8 m	36 m	41,1 m	46,3 m	51,4 m	56,6 m	60 m	m
	*											
3	400	233										3
3,5	270	225	202									3,5
4	240	218	202	202								4
4,5	227	210	202	202	172							4,5
5	215	199	197	198	171							5
6	193	177	177	176	160	131						6
7	171	158	158	157	148	122	93					7
8	150	142	142	141	137	113	86	73				8
9	133	128	128	127	127	106	80	69	59			9
10	119	116	116	115	116	99	75	65	56	47,5		10
12	98	97	98	96	97	88	66	59	51	44	38,5	12
14			82	82	81	79	59	53	46,5	41	36	14
16			71	70	69	71	54	47	42,5	38	33,5	16
18			62	61	60	61	50	42,5	39	35,5	31	18
20				53	54	53	46,5	38,5	35,5	32,5	29,2	20
22				48,5	48	47	43,5	35	32,5	30	27,2	22
24					43	42	40,5	32	29,9	27,7	25,3	24
26					38,5	37,5	38	29,9	27,5	25,8	23,5	26
28					34,5	33,5	34,5	28,2	25,3	24	22,1	28
30						31	31	26,6	23,3	22,4	20,6	30
32						29,3	28,3	25,1	21,7	20,8	19,2	32
34							25,9	23,7	20,2	19,5	17,9	34
36							23,7	22,7	19	18,2	16,8	36
38							21,9	21,8	17,9	17	15,8	38
40								20,4	17,1	15,9	14,9	40
42								18,9	16,3	14,8	14	42
44								17,7	15,6	14	13,1	44
46									14,9	13,3	12,3	46
48									14,2	12,5	11,8	48
50										11,8	11,2	50
52										11,2	10,6	52
54										10,5	10	54
56											9,5	56
58											8,7	58

* nach hinten · over rear · en arrière · sul posteriore · hacia atrás · при выдвинутой назад стреле

TAB 146003 / 146014

Traglasten am abgespannten Teleskopausleger

Lifting capacities on guyed telescopic boom

Forces de levage à la flèche télescopique haubanée • Portate con braccio telescopico tirantato

Tablas de carga con pluma telescópica arriostrada • Грузоподъемность на телескопической стреле с оттяжкой



m	30,8 m		36 m		41,1 m		46,3 m		51,4 m		56,6 m		60 m		m
	*	*	*	*	*	*	*	*	*	*	*	*	*		
5	172													5	
6	166		149											6	
7	153		143		132									7	
8	138		136		124									8	
9	126	105	125		117		104							9	
10	115	122	115	104	111		98		87					10	
12	97	104	98	104	96	88	89	89	79		68		63	12	
14	83	90	84	91	84	90	79	79	73	73	63	63	58	58	14
16	71	78	73	79	74	79	72	72	67	67	58	58	54	54	16
18	64	68	64	70	65	70	64	66	61	61	54	54	50	50	18
20	57	60	57	62	57	63	57	60	55	56	50	50	47	47	20
22	50	55	50	55	51	56	51	55	51	51	46,5	46,5	44	44	22
24	44,5	49,5	45	49,5	45,5	50	45,5	50	45,5	47,5	43,5	43,5	41	41	24
26	40	44,5	40,5	45	41	45,5	41	45,5	41	44,5	40,5	40,5	38,5	38,5	26
28	36,5	40	36,5	40,5	37	41	37	41	37	41	36,5	38	36	36	28
30			33,5	37	33,5	37,5	33,5	37,5	33,5	37,5	33	36	33	34	30
32			30,5	34	30,5	34,5	30,5	34,5	30,5	34	30	33,5	30	32	32
34					28,1	31,5	28	31,5	27,8	31	27,3	31	27,5	30,5	34
36					25,7	29	25,7	28,9	25,4	28,7	25	28,2	25,1	28,3	36
38					23,7	26,7	23,6	26,6	23,4	26,4	22,9	25,9	23	26	38
40							21,7	24,6	21,5	24,4	21	23,9	21,1	24	40
42							20	22,8	19,8	22,5	19,3	22,1	19,4	22,2	42
44							15,7	15,7	18,3	20,9	17,8	20,4	17,9	20,5	44
46									16,9	19,4	16,4	18,9	16,5	19	46
48									15,6	18,1	15,1	17,5	15,2	17,6	48
50											13,9	16,2	14	16,3	50
52											12,8	15,1	12,9	15,2	52
54											11	11	11,9	14,1	54
56													11	13,1	56

* Ballast eingefahren • ballast retracted • contrepoids rétracté • contrappeso rientrato • contrapeso recogido • противовес задвинут

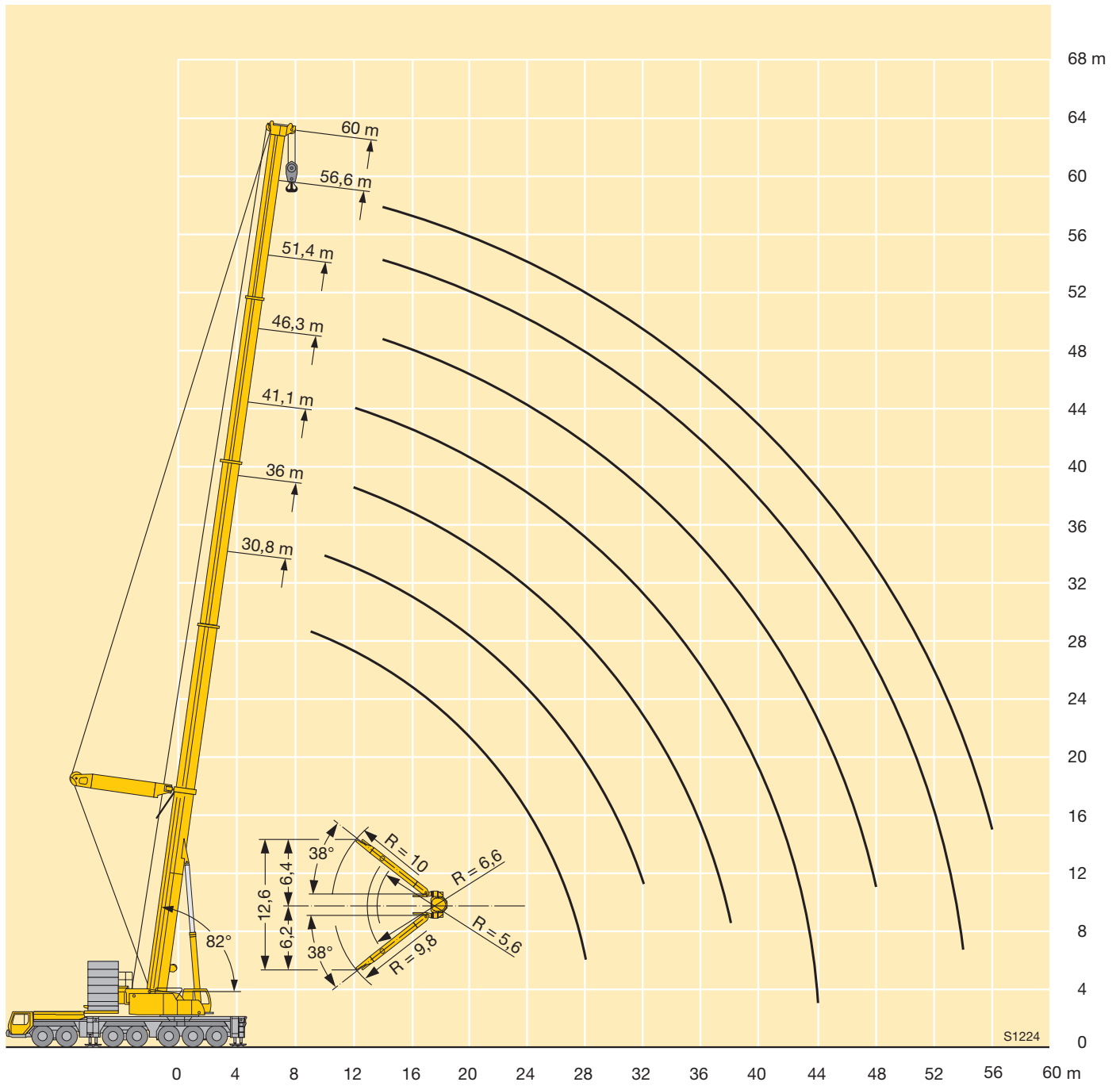
TAB 146037 / 146036

Hubhöhen

Lifting heights

Hauteurs de levage • Altezze di sollevamento

Alturas de elevación • Высота подъема



Traglasten an der festen Gitterspitze Lifting capacities on the lattice fly jib

Forces de levage à la fléchette treillis fixe • Portate del falcone tralicciato

Capacidades de carga con plumin de celosía fija • Грузоподъемность на жесткомонтируемом удлинителе



m	15,4 m + 2,3 m*																					m			
	7 m			14 m			21 m			28 m			35 m			42 m			49 m				56 m		
	0°	20°	40°	0°	20°	40°	0°	20°	40°	0°	20°	40°	0°	20°	40°	0°	20°	40°	0°	20°	40°		0°		
8	30																						8		
9	27,4			26,4																			9		
10	24,9	20,9		24,6			22,3						17,9			14,2			11,6				10		
12	21	18,8		21,2			20,1						16,7			13,4			10,9			8,7	6,9	12	
14	17,8	17,3	15,3	18,4	17		18						15,4			12,4			10,3			8,1	6,4	14	
16	15,2	16	14,9	16,2	15,6		15,9	16,5					14,3			11,5			9,5			7,6	6	16	
18	13,4	14,1	14,3	14,2	14,4	12,4	14,1	15,5					13,2	12		10,6			8,8			7,2	5,6	18	
20	11,8	12,3	13,9	12,3	13,5	12	12,6	14,1	12,6	12	11,3		9,9	9		9,9	9		8,2			6,6	5,2	20	
22	10	10,4		11	12	11,7	11,3	12,8	12	10,9	10,7		9,3	8,4		9,3	8,4		7,7			6,2	4,9	22	
24				9,9	10,7	11,2	10	11,5	11,5	9,9	10,1	9	8,7	7,9		8,7	7,9		7,1	6,4		5,7	4,5	24	
26				8,9	9,4	9,8	8,9	10,2	11,1	8,9	9,6	8,6	8,2	7,5		8,2	7,5		6,7	5,9		5,3	4,2	26	
28				8	8,3	9,8	8,2	9,1	10,2	8	9,1	8,2	7,6	7,1		7,6	7,1		6,3	5,6		5	4,5	3,9	28
30							7,4	8,1	8,9	7,1	8,4	8	6,9	6,7	6,1	6,9	6,7	6,1	5,9	5,3		4,7	4,2	3,7	30
32							6,7	7,3	7,8	6,5	7,7	7,8	6,2	6,4	5,8	6,2	6,4	5,8	5,6	5		4,4	3,9	3,4	32
34							6,1	6,5	7,4	5,9	6,8	7,6	5,6	6,1	5,6	5,6	6,1	5,6	5,3	4,7		4,2	3,7	3,2	34
36							5,4	5,7		5,5	6,2	7	5,1	5,9	5,4	5,5	5,9	5,4	5	4,5	4,1	4	3,5	3	36
38										5	5,6	6,2	4,8	5,6	5,2	4,8	5,6	5,2	4,6	4,3	3,9	3,7	3,3	2,8	38
40										4,6	5	5,4	4,4	5,1	5,1	4,4	5,1	5,1	4,1	4,1	3,8	3,5	3,1	2,6	40
42										4,2	4,4		4	4,6	5,1	4	4,6	5,1	3,8	4	3,7	3,3	3	2,7	42
44													3,7	4,2	4,8	3,7	4,2	4,8	3,5	3,8	3,6	3,1	2,9	2,6	44
46													3,4	3,8	4,2	3,3	3,7	4,2	3,3	3,7	3,6	2,9	2,8	2,5	46
48													3,1	3,4	4	3	3,4	4	3	3,5	3,5	2,6	2,7	2,4	48
50													2,7	2,9		2,7	2,9		2,7	3,2	3,4	2,4	2,5	2,3	50
52																2,5	2,9	3,4	2,5	2,9	3,4	2,1	2,4	2,3	52
54																2,2	2,5	2,9	2,2	2,5	2,9	1,9	2,4	2,2	54
56																2	2,2		1,6	2,2	2,2	1,6	2,2	1,1	56
58																		1,4	1,9	2,2	1,4	1,9	2,2	1	58
60																		1,1	1,6	2,1	1,1	1,6	2,1	1	60
62																			1	1,3	2	1	1,3	2	62
64																			1	1		1	1	1	64
66																								1	66
68																								1	68
70																								1	70

* Adapter · adapter · pièce d'adaptateur · adattatore · adaptador · адаптер

TAB 146089 / 146115 / 146141

Traglasten an der festen Gitterspitze

Lifting capacities on the lattice fly jib

Forces de levage à la flèche treillis fixe • Portate del falcone tralicciato

Capacidades de carga con plumin de celosia fijo • Грузоподъемность на жесткомонтируемом удлинителе



m	46,3 m + 2,3 m*																								m
	7 m			14 m			21 m			28 m			35 m			42 m			49 m			56 m			
	0°	20°	40°	0°	20°	40°	0°	20°	40°	0°	20°	40°	0°	20°	40°	0°	20°	40°	0°	20°	40°	0°			
10	43																							10	
12	39,5	26,5		32,5																				12	
14	36,5	24,9	18,3	30,5			24,8																	14	
16	33,5	23,4	17,7	28,7	20,7		23,7				18,3			14,3										16	
18	31	22,2	17,1	26,6	19,6		22,6				17,6			13,7			11							18	
20	28,5	21,1	16,7	24,8	18,6	13,9	21,3				16,9			13,2			10,6			8,2				20	
22	26,2	20,2	16,3	23,1	17,8	13,5	20,1	17			16,1			12,5			10,2			7,9			6,1	22	
24	24,1	19,3	15,9	21,4	17	13,1	18,9	16,4			15,4			11,9			9,7			7,6			5,8	24	
26	22,4	18,6	15,6	19,9	16,3	12,8	17,8	15,9	12,7	14,7	11,7			11,4			9,2			7,3			5,6	26	
28	20,9	17,9	15,3	18,6	15,6	12,6	16,6	15,4	12,4	14,1	11,3			10,9			8,8			6,9			5,3	28	
30	19,5	17,3	15,2	17,4	15	12,3	15,5	14,6	12,1	13,4	10,9			10,4	8,2		8,3			6,6			5	30	
32	18,1	16,8	15	16,3	14,5	12,1	14,5	13,9	11,8	12,7	10,6	8,7	9,9	7,9			8			6,2			4,8	32	
34	16,9	16,3	14,9	15,3	14,1	11,9	13,7	13,2	11,6	12	10,3	8,5	9,5	7,6			7,6	5,8		5,9			4,6	34	
36	15,7	15,7	14,8	14,3	13,7	11,8	12,8	12,5	11,4	11,4	10	8,3	9,1	7,4			7,3	5,6		5,7			4,3	36	
38	14,8	14,9	14,7	13,4	13,3	11,7	12,1	11,9	11,2	10,7	9,7	8,2	8,8	7,1	5,9	6,9	5,4			5,4	4,1			4,1	38
40	14,1	14,1	14	12,5	12,5	11,6	11,3	11,2	11,1	10,1	9,5	8	8,4	6,9	5,8	6,6	5,2			5,1	3,9			3,9	40
42	13,3	13,3	13,2	11,6	11,7	11,5	10,6	10,6	10,7	9,5	9,2	7,9	8,1	6,7	5,6	6,4	5			4,9	3,8			3,7	42
44	12,6	12,6	12,5	11,1	11,1	11,1	9,9	10	10,1	8,9	8,8	7,8	7,8	6,5	5,5	6,1	4,8	4		4,7	3,7			3,6	44
46	11,9	12	11,8	10,5	10,5	10,5	9,3	9,4	9,5	8,4	8,4	7,7	7,3	6,3	5,4	5,9	4,7	3,9		4,5	3,5			3,4	46
48	11,3	11,3		10	10	10	8,8	8,8	9	7,8	8	7,7	6,9	6,2	5,3	5,7	4,5	3,9		4,3	3,4			3,2	48
50	10,5	10,7		9,5	9,5	9,5	8,4	8,4	8,5	7,3	7,5	7,5	6,5	6	5,2	5,5	4,4	3,8		4,2	3,3	2,7		3,1	50
52	9,8	9,9		9	9	9	8	8	8	6,8	7,1	7,2	6	5,9	5,2	5,3	4,3	3,7	4		3,2	2,6		3	52
54				8,6	8,5		7,6	7,6	7,6	6,5	6,6	6,8	5,6	5,8	5,1	5,1	4,2	3,6		3,9	3,1	2,5		2,8	54
56				8,1	8		7,2	7,2	7,2	6,2	6,3	6,5	5,4	5,5	5,1	4,9	4,1	3,6		3,7	3	2,5		2,7	56
58				7,7	7,6		6,8	6,9	6,8	5,9	6	6,1	5,1	5,3	5,1	4,6	4	3,6		3,6	2,9	2,4		2,6	58
60				7,2			6,5	6,5	6,4	5,6	5,7	5,8	4,9	4,9	5	4,3	3,9	3,6		3,5	2,8	2,4		2,5	60
62							6,1	6,2		5,3	5,4	5,5	4,6	4,7	4,9	4	3,8	3,5		3,3	2,8	2,3		2,3	62
64							5,8	5,8		5,1	5,1	5,2	4,4	4,5	4,6	3,8	3,8	3,5		3,2	2,7	2,3		2,2	64
66							4,1	4,2		4,8	4,8	4,9	4,2	4,2	4,4	3,7	3,7	3,4		3,1	2,6	2,3		2,1	66
68										4,6	4,6		3,9	4	4,1	3,5	3,6	3,4		2,9	2,5	2,3		2	68
70										4,3	4,3		3,7	3,8	3,9	3,3	3,4	3,4		2,7	2,5	2,2		1,9	70
72										4,1			3,5	3,6	3,7	3,1	3,2	3,4		2,5	2,4	2,2		1,8	72
74													3,3	3,4		2,9	3	3,2		2,3	2,4	2,2		1,6	74
76													3,1	3,2		2,8	2,8	3		2,2	2,4	2,2			76
78													3	3		2,6	2,7	2,8		2	2,2	2,2			78
80																2,4	2,5	2,6		1,8	2	2,2			80
82																2,3	2,3			1,6	1,8	2,1			82
84																2,1	2,2			1,5	1,7	1,8			84
86																				1,3	1,5	1,6			86
88																				1,2	1,3				88

* Adapter · adapter · pièce d'adaptateur · adattatore · adaptador · адаптер

Traglasten an der festen Gitterspitze Lifting capacities on the lattice fly jib

Forces de levage à la fléchette treillis fixe • Portate del falcone tralicciato

Capacidades de carga con plumin de celosía fija • Грузоподъемность на жесткомонтируемом удлинителе



m	51,4 m + 2,3 m*																					m				
	7 m			14 m			21 m			28 m			35 m			42 m			49 m				56 m			
	0°	20°	40°	0°	20°	40°	0°	20°	40°	0°	20°	40°	0°	20°	40°	0°	20°	40°	0°	20°	40°		0°			
12	36,5																						12			
14	34,5	25,1		28,7																			14			
16	32,5	23,7	17,8	27,2					22,2			17											16			
18	30	22,6	17,3	25,4	19,7				21,3			16,4				12,8							18			
20	28,1	21,5	16,8	23,9	18,7				20,2			15,9				12,3		9,9					20			
22	26	20,6	16,5	22,5	17,9	13,6			19,2			15,2				11,9		9,5		7,4			22			
24	24,1	19,8	16,1	21,2	17,1	13,2	18,2	16				14,6				11,4		9,1		7,1		5,4	24			
26	22,3	19	15,8	19,9	16,5	12,9	17,2	15,6				14,1				10,9		8,8		6,9		5,2	26			
28	20,7	18,3	15,5	18,6	15,9	12,7	16,3	15,1	12,5	13,6	11					10,4		8,4		6,6		4,9	28			
30	19,3	17,7	15,3	17,4	15,3	12,4	15,4	14,4	12,3	13,1	10,7					10		8		6,2		4,7	30			
32	17,9	17,2	15,2	16,2	14,8	12,2	14,5	13,7	12,1	12,4	10,4			9,6	7,7			7,7		6		4,5	32			
34	16,7	16,7	15,1	15,2	14,3	12	13,7	13,1	11,9	11,8	10,1	8,4		9,2	7,5			7,3		5,7		4,3	34			
36	15,5	15,6	15	14,2	14	11,9	12,9	12,5	11,8	11,3	9,8	8,2	8,9	7,2			7	5,4		5,4		4,1	36			
38	14,3	14,5	14,8	13,2	13,6	11,8	12,1	12	11,5	10,7	9,6	8,1	8,5	7			6,7	5,2		5,2		3,9	38			
40	13,2	13,4	13,7	12,3	12,7	11,7	11,4	11,4	11	10,2	9,4	8	8,2	6,8	5,7			6,5	5	5	3,8		3,7	40		
42	12,4	12,5	12,7	11,5	11,9	11,6	10,7	10,8	10,7	9,6	9,1	7,8	8	6,6	5,6			6,2	4,9		4,8	3,7		3,5	42	
44	11,6	11,7	11,8	10,6	11,1	11,3	10	10,2	10,2	9	8,7	7,7	7,7	6,4	5,5			6	4,7		4,5	3,6		3,4	44	
46	10,8	10,9	11	10	10,3	10,6	9,3	9,7	9,7	8,4	8,4	7,7	7,4	6,2	5,4			5,8	4,6	3,9	4,4	3,4		3,2	46	
48	10,2	10,2	10,2	9,4	9,7	9,9	8,7	9,1	9,2	7,9	8	7,6	7	6,1	5,3			5,6	4,5	3,8	4,2	3,3		3,1	48	
50	9,6	9,7	9,5	8,8	9,1	9,3	8	8,5	8,8	7,3	7,7	7,5	6,6	6	5,2			5,4	4,3	3,8	4,1	3,2		3	50	
52	9,1	9,2		8,2	8,5	8,6	7,6	7,9	8,3	6,8	7,3	7,3	6,2	5,8	5,1			5,2	4,3	3,7	4	3,1	2,5		2,8	52
54	8,6	8,8		7,7	7,9	8	7,2	7,4	7,8	6,3	6,9	7	5,8	5,7	5,1			5,1	4,2	3,6	3,8	3	2,5		2,7	54
56	8,2	8,3		7,2	7,4	7,4	6,8	7	7,3	6	6,5	6,7	5,4	5,6	5,1			4,9	4,1	3,6	3,7	2,9	2,4		2,6	56
58	7,7			6,8	6,8		6,4	6,6	6,8	5,7	6,1	6,3	5	5,4	5,1			4,7	4	3,5	3,6	2,9	2,4		2,5	58
60				6,4	6,5		6	6,2	6,3	5,3	5,7	6	4,6	5,1	5			4,4	3,9	3,5	3,5	2,8	2,3		2,4	60
62				6	6,1		5,6	5,7	5,9	5	5,4	5,7	4,4	4,8	5			4,1	3,9	3,5	3,4	2,7	2,3		2,3	62
64				5,7			5,2	5,3	5,3	4,8	5,1	5,3	4,1	4,6	4,8			3,8	3,8	3,5	3,2	2,7	2,3		2,2	64
66							4,9	4,9		4,4	4,7	4,9	3,9	4,3	4,6			3,6	3,7	3,4	3,1	2,6	2,3		2,1	66
68							4,6	4,6		4,1	4,4	4,6	3,7	4,1	4,4			3,4	3,6	3,4	2,8	2,5	2,2		2	68
70							4,3			3,8	4,1	4,2	3,5	3,8	4,1			3,2	3,5	3,4	2,6	2,5	2,2		1,9	70
72										3,6	3,8		3,2	3,6	3,8			3	3,4	3,4	2,4	2,4	2,2		1,7	72
74										3,3	3,5		3	3,3	3,5			2,7	3,1	3,3	2,1	2,4	2,2			74
76										3,1	3,2							2,5	2,9	3,2	1,9	2,3	2,1			76
78																		2,3	2,7	2,9	1,7	2,3	2,1			78
80																		2,4	2,6		1,5	2,1	2,1			80
82																		2,2	2,3			1,8	2,1			82
84																		2,1				1,6	2			84
86																						1,4	1,7			86
88																						1,2	1,4			88
90																						1				90

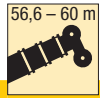
* Adapter · adapter · pièce d'adaptateur · adattatore · adaptador · адаптер

TAB 146089 / 146115 / 146141

Traglasten an der festen Gitterspitze Lifting capacities on the lattice fly jib

Forces de levage à la flèche treillis fixe • Portate del falcone tralicciato

Capacidades de carga con plumin de celosia fijo • Грузоподъемность на жесткомонтируемом удлинителе

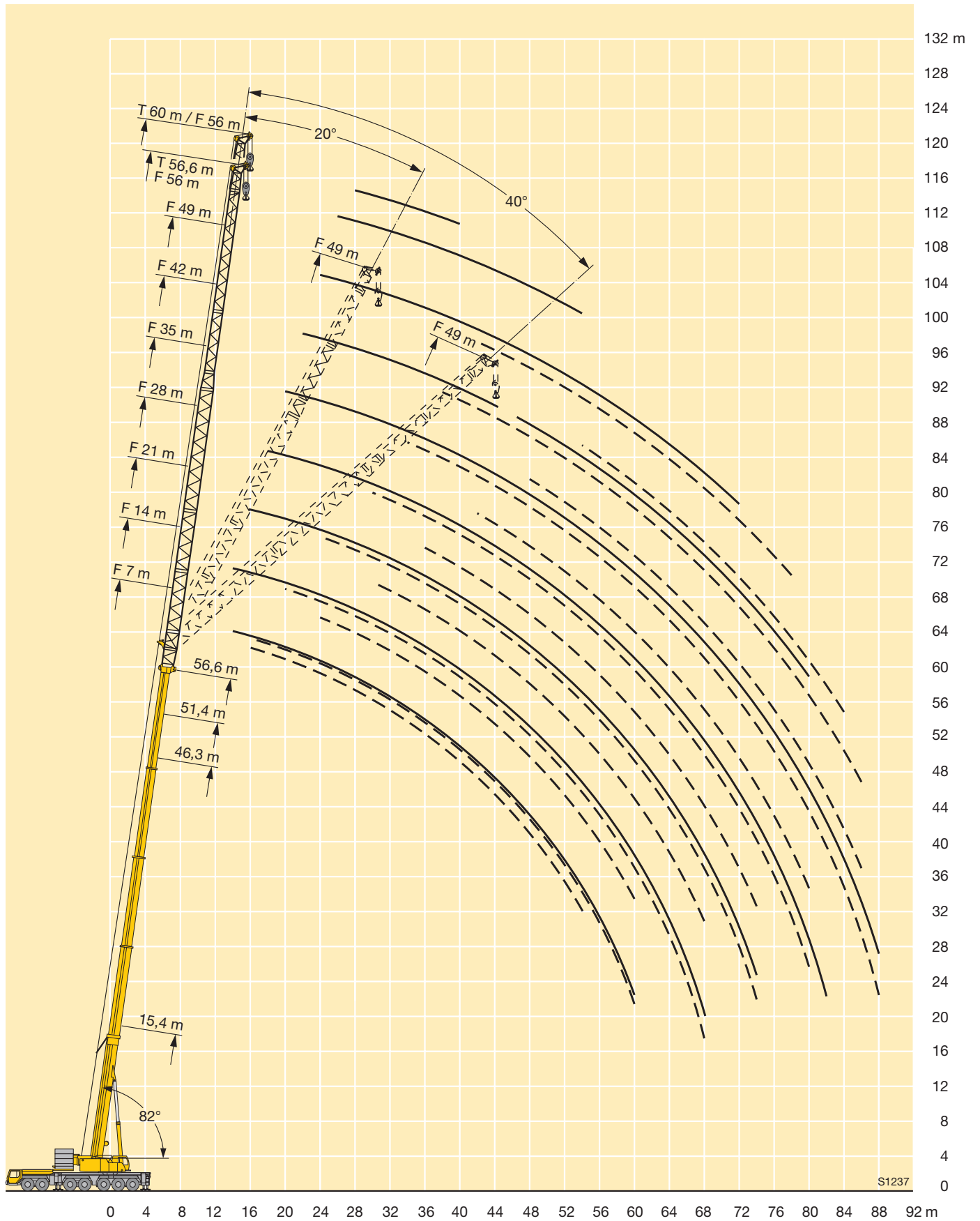


m	56,6 m + 2,3 m*																					60 + 2,3 m*	m		
	7 m			14 m			21 m			28 m			35 m			42 m			49 m			56 m		56 m	
	0°	20°	40°	0°	20°	40°	0°	20°	40°	0°	20°	40°	0°	20°	40°	0°	20°	40°	0°	20°	40°	0°		0°	
14	29,3			23,2																				14	
16	27,8	24,2	17,7	22,4					18,2																16
18	26	23	17,2	21,5					17,4				14,2												18
20	24,4	22	16,8	20,4	18,3				16,8				13,6			10,9									20
22	23	21,1	16,5	19,3	17,5				15,9				13,1			10,6		8,3							22
24	21,5	20,3	16,2	18,3	16,8	13,1	15,2	13,8	12,5				10,3			8				6,2					24
26	20,2	19,6	15,9	17,4	16,2	12,8	14,5	13,2	11,9				9,9			7,8				6			4,4		26
28	18,9	18,6	15,6	16,4	15,6	12,6	13,7	12,6	11,4				9,4			7,4				5,7			4,3	3,8	28
30	17,6	17,5	15,4	15,5	14,9	12,4	13,1	12,1	10,8	10,9	9,6		9			7,2				5,5			4,1	3,6	30
32	16,4	16,5	15,2	14,6	14,2	12,2	12,4	11,6	10,4	10,3	9,2		8,6			6,9				5,3			3,9	3,4	32
34	15,4	15,6	15,1	13,8	13,5	12	11,8	11,1	10,1	9,8	8,8		8,2	7		6,6				5,1			3,7	3,2	34
36	14,3	14,5	14,7	13,1	12,8	11,9	11,3	10,7	9,7	9,3	8,5	7,6	7,8	6,8		6,4				4,9			3,6	3	36
38	13,4	13,6	13,7	12,2	12,2	11,7	10,7	10,2	9,4	8,9	8,1	7,4	7,4	6,5		6,2	4,9			4,7			3,4	2,8	38
40	12,4	12,7	12,8	11,5	11,5	11,6	10,2	9,7	9,1	8,4	7,8	7,1	7	6,3		5,9	4,8			4,6			3,3	2,7	40
42	11,5	11,8	12	10,7	10,9	11	9,7	9,3	8,8	8	7,5	6,9	6,7	6	5,4	5,6	4,6			4,4	3,5		3,1		42
44	10,9	11	11,1	10	10,3	10,4	9,1	8,9	8,6	7,7	7,2	6,6	6,4	5,7	5,2	5,3	4,5			4,2	3,4		3		44
46	10,2	10,4	10,5	9,3	9,6	9,9	8,5	8,5	8,3	7,3	6,9	6,4	6,1	5,5	5	5	4,4			4,1	3,3		2,9		46
48	9,6	9,8	9,8	8,7	9	9,2	7,9	8,2	8,1	6,9	6,7	6,2	5,8	5,3	4,9	4,8	4,3	3,7		3,9	3,2		2,7		48
50	9	9,1	9,1	8,2	8,4	8,6	7,4	7,8	7,8	6,6	6,4	6	5,6	5,1	4,7	4,6	4,1	3,6		3,7	3,1		2,6		50
52	8,4	8,5	8,5	7,8	7,8	8,1	6,9	7,3	7,5	6,2	6,1	5,9	5,3	4,9	4,6	4,4	4	3,6		3,5	3		2,4		52
54	7,8	8	7,8	7,3	7,3	7,6	6,5	6,8	7,1	5,8	5,9	5,7	5	4,7	4,4	4,2	3,8	3,5	3,3	2,9	2,4		2,3		54
56	7,2	7,4		6,9	6,8	7,1	6,1	6,3	6,7	5,3	5,6	5,5	4,8	4,6	4,3	4	3,7	3,4	3,1	2,8	2,4				56
58	6,7	6,9		6,5	6,4	6,6	5,8	6	6,4	4,9	5,4	5,4	4,6	4,4	4,2	3,8	3,6	3,3	2,9	2,7	2,3				58
60	6,2	6,3		6,1	5,9	6,1	5,5	5,7	6	4,7	5,1	5,2	4,4	4,3	4,1	3,7	3,4	3,2	2,8	2,6	2,3				60
62				5,6	5,5		5,2	5,3	5,6	4,4	4,9	5	4,1	4,1	4	3,5	3,3	3,1	2,6	2,5	2,2				62
64				5,3	5,1		4,9	5	5,2	4,2	4,6	4,8	3,8	3,9	3,9	3,3	3,2	3	2,4	2,4	2,2				64
66				4,9	4,8		4,6	4,7	4,8	4	4,3	4,6	3,6	3,8	3,8	3,1	3,1	2,9	2,3	2,2	2,2				66
68				4,5	4,4		4,2	4,4	4,5	3,7	4,1	4,3	3,4	3,6	3,7	2,9	3	2,8	2,1	2,1	2,1				68
70							3,9	4		3,5	3,8	4	3,2	3,5	3,6	2,6	2,8	2,8	2	2	2				70
72							3,6	3,7		3,3	3,5	3,7	3	3,3	3,5	2,4	2,7	2,7	1,8	1,9	1,9				72
74							3,3	3,4		3	3,3	3,4	2,7	3	3,3	2,2	2,6	2,6				1,8	1,8		74
76										2,8	3,1		2,5	2,8	3	2	2,5	2,6				1,7	1,7		76
78										2,6	2,8		2,3	2,6	2,7	1,8	2,3	2,5				1,6	1,6		78
80										2,4	2,5		2	2,3	2,5	1,6	2	2,4					1,6		80
82													1,8	2,1									1,5		82
84													1,6	1,8									1,5		84
86													1,3	1,6											86
88													1,1	1,3											88

* Adapter · adapter · pièce d'adaptateur · adattatore · adaptador · адаптер

TAB 146089 / 146115 / 146141

Hubhöhen
Lifting heights
 Hauteurs de levage • Altezze di sollevamento
 Alturas de elevación • Высота подъема



Traglasten an der festen Gitterspitze mit abgespanntem Teleskopausleger

Lifting capacities on the lattice fly jib with guyed telescopic boom

Forces de levage à la flèche treillis fixe avec flèche télescopique haubanée

Portate del falcone tralicciato con braccio telescopico tirantato

Tablas de carga con pluma telescópica arriostrada mas plumin fijo de celosía

Грузоподъемность на жесткомонтируемом удлинителе, стрела с оттяжкой



m	46,3 m + 2,3 m*																					m	
	7 m			14 m			21 m			28 m			35 m			42 m			49 m				56 m
	0°	20°	40°	0°	20°	40°	0°	20°	40°	0°	20°	40°	0°	20°	40°	0°	20°	40°	0°	20°	40°		0°
12	49			41			31			23,3			17,4			13,1			10,2			7,7	12
14	44	25,7		37,5			31			23,3			17,4			13,1			10,2			7,7	14
16	40,5	24,3	17,9	34,5	21,6		29,3			22			17,4			13,1			10,2			7,7	16
18	37,5	23	17,3	32,5	20,5		27,8			20,8			16,5			13,1			10,2			7,7	18
20	35	21,9	16,9	29,9	19,4	14,2	25,8	19,4		19,8			15,6			12,4			10,2			7,7	20
22	32	20,9	16,5	27,6	18,5	13,8	23,9	18,7		18,8			14,8			11,8			9,6			7,7	22
24	29,1	19,9	16,1	25,4	17,7	13,4	22,2	18	13,5	17,9	13,2		14,1			11,2			9,2			7,3	24
26	27	19,2	15,8	23,7	17	13,1	20,8	17,4	13,1	17,1	12,7		13,4			10,6			8,7			6,9	26
28	25	18,5	15,5	21,9	16,3	12,8	19,4	16,7	12,7	16,2	12,2		12,8	9,6		10,1			8,3			6,6	28
30	23,2	17,9	15,3	20,3	15,6	12,5	18,2	16	12,4	15,4	11,8	9,4	12,3	9,2		9,7			7,9			6,2	30
32	21,5	17,2	15,1	18,8	15,1	12,2	16,9	15,4	12,1	14,6	11,4	9,2	11,6	8,8		9,2	6,9		7,5			5,9	32
34	19,8	16,7	15	17,4	14,6	12,1	15,6	14,8	11,9	13,9	11	9	11	8,5		8,8	6,6		7,2			5,6	34
36	18,6	16,1	14,8	16,3	14,1	11,9	14,6	14,3	11,6	13	10,6	8,8	10,5	8,2	6,5	8,4	6,3		6,8	4,9		5,3	36
38	17,5	15,9	14,7	15,3	13,7	11,8	13,7	13,4	11,4	12,1	10,3	8,6	10	7,9	6,3	7,9	6		6,5	4,7		5	38
40	16,4	15,7	14,7	14,4	13,3	11,6	12,8	12,6	11,2	11,3	10	8,4	9,6	7,6	6,1	7,4	5,8		6,1	4,5		4,7	40
42	15,4	15,6	14,7	13,5	12,8	11,5	12	11,9	11,1	10,6	9,8	8,2	9,2	7,3	6	7,1	5,6		5,7	4,3		4,5	42
44	14,5	14,8	14,6	12,6	12,7	11,4	11,2	11,2	11	9,9	9,5	8,1	8,8	7,1	5,8	6,8	5,3	4,3	5,5	4,1		4,3	44
46	13,7	14	13,8	11,7	12	11,4	10,4	10,5	10,5	9,2	9,3	8	8,4	6,9	5,7	6,5	5,1	4,2	5,3	4		4,1	46
48	12,9	13,3	13,1	11,2	11,4	11,3	9,9	9,9	9,9	8,7	8,8	7,9	7,9	6,7	5,6	6,2	4,9	4,1	5,1	3,8		3,9	48
50	12,4	12,5		10,6	10,8	10,7	9,3	9,4	9,4	8,2	8,3	7,8	7,4	6,5	5,5	6	4,8	4	4,8	3,7	2,9	3,7	50
52				10,1	10,3	10,2	8,8	8,9	8,9	7,7	7,8	7,8	6,8	6,3	5,4	5,7	4,7	3,9	4,6	3,5	2,8	3,5	52
54				9,6	9,7	9,6	8,3	8,4	8,4	7,2	7,3	7,5	6,3	6,2	5,3	5,5	4,5	3,9	4,4	3,4	2,8	3,4	54
56				9,1	9,2		7,8	8	8	6,8	6,9	7,2	6	6	5,3	5,2	4,4	3,8	4,3	3,3	2,7	3,2	56
58				8,6			7,4	7,5	7,6	6,4	6,6	6,8	5,7	5,9	5,2	5	4,3	3,7	4,1	3,2	2,6	3	58
60							7	7,1	7,2	6,1	6,3	6,4	5,5	5,5	5,1	4,6	4,2	3,7	3,9	3,1	2,6	2,9	60
62							6,7	6,7		5,8	5,9	6,1	5,2	5,3	5,1	4,4	4,1	3,6	3,7	3	2,5	2,8	62
64							6,4	6,4		5,5	5,6	5,7	4,9	5	5,1	4,2	4	3,5	3,6	2,9	2,5	2,6	64
66										5,2	5,3	5,4	4,7	4,7	4,8	4	3,9	3,5	3,4	2,9	2,4	2,5	66
68										5	5		4,4	4,5	4,5	3,8	3,9	3,5	3,3	2,8	2,4	2,3	68
70										4,7	4,8		4,2	4,3	4,3	3,6	3,8	3,5	3,1	2,7	2,3	2,2	70
72										4,4			4	4	4,1	3,4	3,6	3,5	2,9	2,6	2,3	2,1	72
74													3,7	3,8	3,8	3,2	3,3	3,4	2,7	2,6	2,2	2	74
76													3,5	3,6		3	3,2	3,2	2,5	2,5	2,2	1,8	76
78													3,3	3,4		2,9	3	3	2,3	2,5	2,2	1,6	78
80																2,7	2,8	2,8	2,2	2,3	2,2		80
82																2,5	2,6		2	2,1	2,2		82
84																2,4	2,4		1,8	2	2,1		84
86																2,2			1,6	1,8	1,9		86
88																			1,5	1,6			88
90																			1,3	1,4			90
92																			1,1	1,2			92

* Adapter · adapter · pièce d'adaptateur · adattatore · adaptador · адаптер

Traglasten an der festen Gitterspitze mit abgespanntem Teleskopausleger

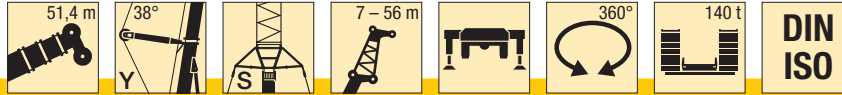
Lifting capacities on the lattice fly jib with guyed telescopic boom

Forces de levage à la fléchette treillis fixe avec flèche télescopique haubanée

Portate del falcone tralicciato con braccio telescopico tirantato

Tablas de carga con pluma telescópica arriostrada mas plumin fijo de celosía

Грузоподъемность на жесткомонтируемом удлинителе, стрела с оттяжкой



m	51,4 m + 2,3 m*																				m			
	7 m		14 m			21 m			28 m			35 m			42 m			49 m				56 m		
	0°	20°	40°	0°	20°	40°	0°	20°	40°	0°	20°	40°	0°	20°	40°	0°	20°	40°	0°	20°	40°	0°		
12	46,5			39																				12
14	42,5	26		35,5			29,9																	14
16	38,5	24,6	18	33	21,7		28,1			21,6			16,8											16
18	35,5	23,4	17,5	30,5	20,6		26,1			20,6			15,9			12,6								18
20	32,5	22,4	17,1	28	19,6	14,2	24,3	19,3		19,7			15,2			12			9,8					20
22	30	21,4	16,7	26	18,8	13,8	22,6	18,6		18,8			14,5			11,5			9,4				7,4	22
24	27,9	20,5	16,3	24,1	18	13,5	21,1	18		17,9	13,1		13,8			11			8,9				7,1	24
26	25,6	19,7	16	22,4	17,3	13,2	19,7	17,4	13,1	17,2	12,6		13,2			10,5			8,5				6,7	26
28	23,8	19	15,7	20,8	16,6	12,9	18,4	16,8	12,7	16,2	12,2		12,7			10			8,1				6,4	28
30	22,1	18,4	15,4	19,5	16	12,6	17,2	16,1	12,4	15,2	11,8		12,1	9,1		9,6			7,7				6	30
32	20,6	17,8	15,3	18,2	15,4	12,4	16	15,6	12,2	14,2	11,4	9,2	11,7	8,8		9,2			7,4				5,7	32
34	19,3	17,3	15,1	17	14,9	12,2	15,1	14,9	11,9	13,3	11	8,9	11,1	8,5		8,8	6,6		7,1				5,4	34
36	18	16,8	15	15,8	14,5	12	14,2	13,9	11,7	12,6	10,7	8,8	10,6	8,2		8,5	6,3		6,7				5,2	36
38	16,7	16,3	14,9	14,8	14,1	11,9	13,3	13	11,5	11,9	10,4	8,6	10,1	7,9	6,3	8,1	6		6,5	4,7			4,9	38
40	15,5	15,6	14,8	13,7	13,7	11,7	12,4	12,3	11,3	11,2	10,1	8,4	9,7	7,6	6,1	7,7	5,8		6,2	4,5			4,7	40
42	14,8	14,8	14,6	12,8	12,9	11,6	11,6	11,5	11,1	10,5	9,8	8,3	9,2	7,4	6	7,3	5,6		5,8	4,3			4,4	42
44	14,1	14,1	13,9	11,9	12,1	11,5	10,8	10,8	10,8	9,8	9,6	8,1	8,7	7,1	5,9	7	5,4	4,3	5,5	4,1			4,2	44
46	13,4	13,3	13,2	11,3	11,3	11,3	10,1	10,2	10,2	9,2	9,1	8	8,2	6,9	5,7	6,7	5,2	4,2	5,3	4			4	46
48	12,7	12,7	12,5	10,8	10,8	10,7	9,4	9,5	9,6	8,6	8,6	8	7,6	6,7	5,6	6,5	5	4,1	5,1	3,8			3,8	48
50	12,1	12	11,9	10,2	10,2	10,2	8,8	8,9	9	8	8	7,9	7,1	6,6	5,5	6,2	4,8	4	4,9	3,7			3,7	50
52	11,5	11,4	11,3	9,7	9,8	9,7	8,3	8,3	8,5	7,4	7,6	7,8	6,7	6,4	5,4	6	4,7	3,9	4,7	3,6	2,8		3,5	52
54	10,9	10,8		9,2	9,3	9,2	8	7,9	8	6,8	7,1	7,4	6,2	6,3	5,4	5,7	4,6	3,9	4,5	3,4	2,8		3,3	54
56	10,3	10,2		8,8	8,8	8,7	7,6	7,5	7,6	6,5	6,6	6,9	5,7	6,1	5,3	5,3	4,5	3,8	4,4	3,3	2,7		3,2	56
58				8,3	8,4	8,3	7,2	7,2	7,2	6,2	6,2	6,5	5,3	5,7	5,3	5	4,4	3,8	4,2	3,2	2,6		3,1	58
60				7,9	8		6,9	6,8	6,8	5,9	5,8	6,1	4,9	5,4	5,2	4,6	4,3	3,7	4	3,2	2,6		2,9	60
62				7,4	7,6		6,5	6,5	6,5	5,6	5,5	5,8	4,6	5	5,1	4,3	4,2	3,6	3,7	3,1	2,5		2,8	62
64							6,2	6,1	6,1	5,3	5,2	5,5	4,4	4,7	4,9	4	4,1	3,6	3,4	3	2,5		2,6	64
66							5,9	5,8		5,1	5	5,2	4,2	4,5	4,6	3,8	4	3,5	3,2	2,9	2,4		2,5	66
68							5,6	5,5		4,8	4,7	4,9	4	4,2	4,4	3,6	3,8	3,5	2,9	2,8	2,4		2,2	68
70							5,3			4,5	4,5	4,6	3,8	4	4,1	3,4	3,6	3,4	2,7	2,7	2,3		2	70
72										4,3	4,2		3,6	3,8	3,9	3,2	3,3	3,4	2,5	2,7	2,3		1,8	72
74										4,1	4		3,4	3,6	3,6	3	3,1	3,3	2,3	2,6	2,2			74
76										3,8	3,8		3,3	3,4	3,4	2,9	2,9	3,1	2,1	2,5	2,2			76
78													3,1	3,2	3,2	2,7	2,7	2,9	1,9	2,2	2,2			78
80													2,9	3		2,5	2,6	2,7	1,7	2	2,2			80
82													2,8	2,8		2,3	2,4	2,5	1,6	1,8	2,1			82
84													2,6			2,1	2,2	2,3	1,4	1,7	1,9			84
86																2	2			1,5	1,7			86
88																1,8	1,9				1,5			88
90																1,6	1,7				1,3			90

* Adapter · adapter · pièce d'adaptateur · adattatore · adaptador · адаптер

TAB 146243 / 146269 / 146295

Traglasten an der festen Gitterspitze mit abgespanntem Teleskopausleger

Lifting capacities on the lattice fly jib with guyed telescopic boom

Forces de levage à la flèche treillis fixe avec flèche télescopique haubanée

Portate del falcone tralicciato con braccio telescopico tirantato

Tablas de carga con pluma telescópica arriostrada mas plumin fijo de celosía

Грузоподъемность на жесткомонтируемом удлинителе, стрела с оттяжкой

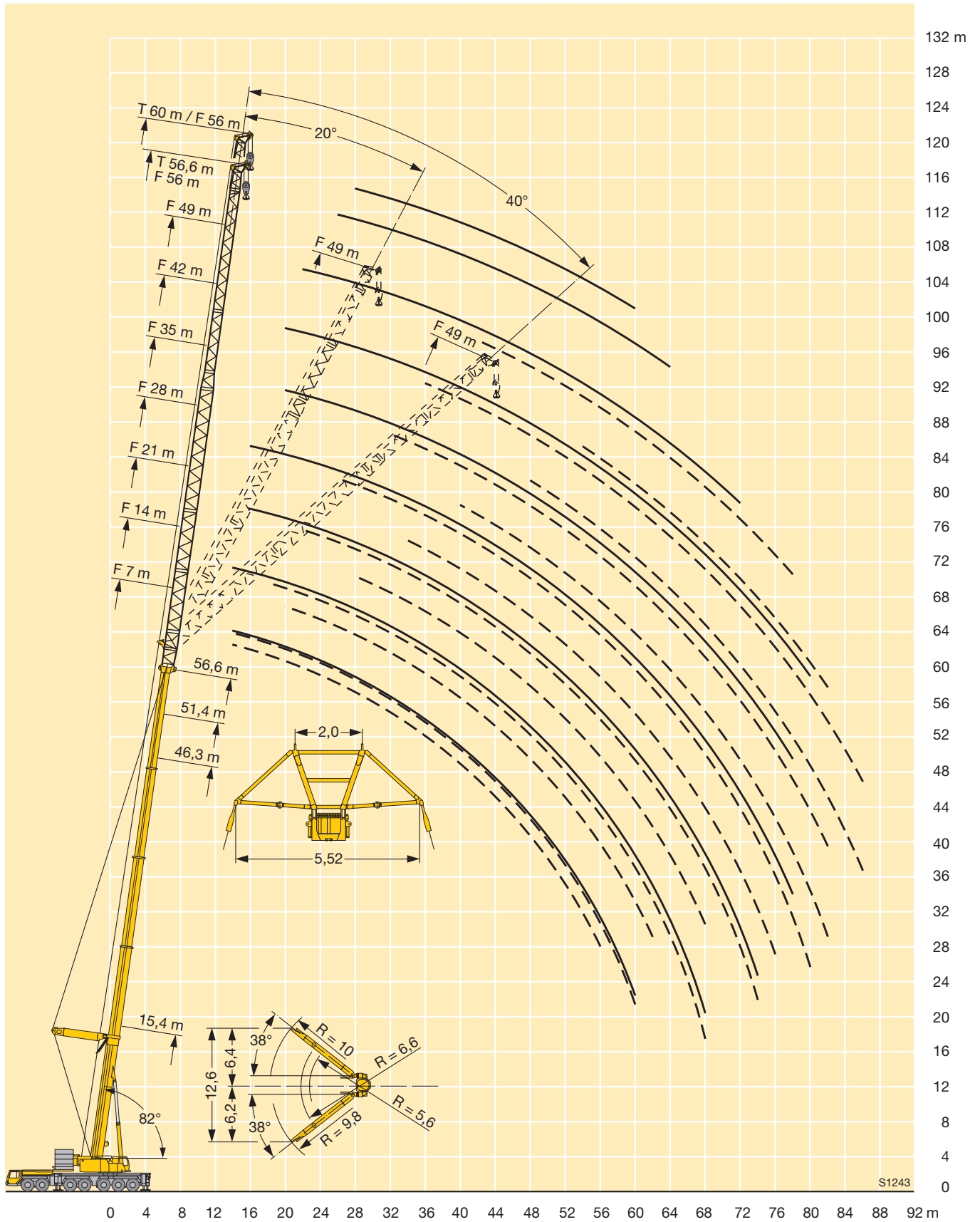


m	56,6 m + 2,3 m*																				m
	7 m		14 m		21 m		28 m		35 m		42 m		49 m		56 m	56 m					
	0°	20°	40°	0°	20°	40°	0°	20°	40°	0°	20°	40°	0°	20°	40°	0°	0°				
12	41																				12
14	37,5	26		31,5																	14
16	34,5	24,7	18	29,3						20,4											16
18	32	23,6	17,6	27,1	20,4					19,5			15,1								18
20	29,5	22,5	17,2	25,1	19,5	14,2				18,5			14,5			11,7					20
22	27,3	21,6	16,8	23,4	18,7	13,8	20	18,2		17,4			13,9			11,2			8,9		22
24	25,4	20,8	16,5	21,8	18	13,5	18,7	17,6		16,3			13,3			10,8			8,5		24
26	23,5	20	16,1	20,3	17,3	13,2	17,5	17		15,2	12,4		12,7			10,3			8,2		26
28	21,8	19,3	15,9	18,9	16,7	12,9	16,4	16,2	12,6	14,3	12		12,2			9,9			7,8		28
30	20,4	18,7	15,6	17,6	16,1	12,7	15,3	15,2	12,4	13,4	11,6		11,6			9,5			7,4		30
32	19	18,1	15,3	16,6	15,6	12,5	14,3	14,4	12,1	12,6	11,3		10,9	8,7		9,1			7,1		32
34	17,7	17,4	15,2	15,6	15,1	12,3	13,4	13,5	11,9	11,8	10,9	8,9	10,2	8,4		8,8			6,8		34
36	16,5	16,3	15,1	14,6	14,2	12,1	12,6	12,6	11,7	11,1	10,6	8,7	9,6	8,1		8,4	6,2		6,5		36
38	15,4	15,3	15	13,7	13,3	11,9	11,9	11,8	11,5	10,4	10,3	8,5	9	7,8		8,1	6		6,3		38
40	14,3	14,3	14,3	12,8	12,5	11,8	11,2	11,1	11	9,8	9,9	8,4	8,5	7,6	6,1	7,6	5,8		6		40
42	13,2	13,3	13,4	11,9	11,8	11,7	10,5	10,4	10,4	9,3	9,2	8,2	7,9	7,4	5,9	7,1	5,6		5,8	4,3	42
44	12,5	12,4	12,5	11,1	11,1	11	9,8	9,8	9,8	8,8	8,6	8,1	7,5	7,1	5,8	6,7	5,4		5,5	4,1	44
46	11,9	11,8	11,9	10,3	10,4	10,3	9,1	9,2	9,2	8,2	8,1	8	7	6,9	5,7	6,3	5,2		5,2	4	46
48	11,3	11,2	11,2	9,5	9,7	9,7	8,5	8,7	8,7	7,7	7,6	7,9	6,6	6,7	5,6	5,9	5	4,1	5	3,9	48
50	10,7	10,6	10,6	9,1	9,1	9,1	7,9	8,1	8,2	7,1	7,1	7,4	6,2	6,5	5,5	5,6	4,9	4	4,6	3,7	50
52	10,1	10	10	8,6	8,5	8,6	7,3	7,6	7,7	6,6	6,7	7	5,8	6,2	5,4	5,2	4,7	3,9	4,3	3,6	52
54	9,5	9,5	9,4	8,2	8	8,1	6,9	7,1	7,2	6,2	6,3	6,6	5,5	5,8	5,3	4,9	4,6	3,9	4	3,5	54
56	9	9	8,9	7,8	7,6	7,7	6,6	6,6	6,7	5,7	5,9	6,2	5,1	5,5	5,3	4,6	4,5	3,8	3,8	3,3	56
58	8,5	8,5		7,4	7,2	7,3	6,2	6,3	6,4	5,3	5,5	5,8	4,7	5,1	5,3	4,3	4,4	3,7	3,5	3,2	58
60	8	8		7	6,7	6,8	5,9	6	6,1	5	5,1	5,4	4,4	4,8	5	4	4,3	3,7	3,2	3,1	60
62				6,6	6,4	6,4	5,6	5,7	5,7	4,8	4,8	5,1	4	4,5	4,7	3,7	4,1	3,7	3	3,1	62
64				6,2	6		5,3	5,4	5,4	4,5	4,6	4,8	3,8	4,2	4,4	3,4	3,8	3,6	2,7	3	64
66				5,9	5,7		5	5,1	5,1	4,3	4,3	4,5	3,6	3,9	4,1	3,2	3,6	3,6	2,5	2,9	66
68				5,5	5,4		4,8	4,8	4,8	4,1	4,1	4,3	3,4	3,7	3,9	2,9	3,3	3,5	2,3	2,8	68
70							4,5	4,6		3,8	3,9	4	3,2	3,5	3,6	2,7	3,1	3,3	2	2,5	70
72							4,2	4,3		3,6	3,7	3,8	3	3,2	3,4	2,5	2,8	3,1	1,8	2,3	72
74							4	4		3,4	3,4	3,5	2,8	3	3,2	2,3	2,6	2,9		2,1	74
76										3,2	3,2	3,3	2,6	2,8	2,9	2,1	2,4	2,7		1,9	76
78										3	3		2,4	2,6	2,7	1,9	2,2	2,4		1,7	78
80										2,9	2,8		2,2	2,4	2,5	1,7	2	2,2			80
82										2,7			2	2,2	2,3	1,5	1,8	2			82
84													1,8	2			1,6	1,8			84
86													1,6	1,8			1,4	1,5			86
88													1,5	1,6							88

* Adapter · adapter · pièce d'adaptateur · adattatore · adaptador · адаптер

TAB 146243 / 146269 / 146295

Hubhöhen
Lifting heights
 Hauteurs de levage • Altezze di sollevamento
 Alturas de elevación • Высота подъема



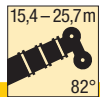
S1243

Traglasten an der wippbaren Gitterspitze

Lifting capacities on the luffing lattice jib

Forces de levage à la flèche treillis relevable • Portate del falcone tralicciato a volata variabile

Tablas de carga con plumin de celosia abatible • Грузоподъемность на качающемся удлинителе



	15,4 m + 4 m*											25,7 m + 4 m*											m	
	14 m	21 m	28 m	35 m	42 m	49 m	56 m	63 m	70 m	77 m	84 m	14 m	21 m	28 m	35 m	42 m	49 m	56 m	63 m	70 m	77 m	84 m		
7	119																						7	
8	119																							8
9	116										88													9
10	111	91									88													10
12	103	88	70								88													12
14	90	84	68	55							87	65	52											14
16		78	66	54	44						76	65	52	42,5										16
18		69	65	53	43	36						65	52	42,5	34,5									18
20		62	61	52	42,5	35,5						59	52	42	34	28,1								20
22		55	55	51	41,5	35	28,5					53	52	41,5	34	27,9								22
24		50	49,5	41	34,5	28,1	23,8						48	41,5	33,5	27,7	22,8							24
26		46	45,5	40,5	34	27,7	23,5	19,3					44	41,5	33,5	27,6	22,6	18,9						26
28		42	41,5	40,5	33,5	27,3	23,1	19	16,1				40,5	40	33,5	27,4	22,5	18,8	15,4					28
30			38,5	38	33	27	22,9	18,8	15,8	13			37	36,5	33,5	27,3	22,3	18,7	15,2	12,8				30
32			35,5	35	33	26,7	22,6	18,5	15,3	12,8				34	33	27,2	22,2	18,5	15,1	12,7	10,2			32
34			33	32,5	32,5	26,4	22,4	18,3	14,9	12,5				31,5	31	27,2	22,1	18,4	15	12,6	10,1			34
36			26,1	30,5	30	26,3	22,1	18,1	14,5	12,3				29,4	29	27,2	22	18,3	14,9	12,5	10			36
38				28,4	28,1	26,1	21,8	17,9	14,1	12					27,1	26,7	22	18,2	14,8	12,4	9,9			38
40				26,7	26,4	25,5	21,4	17,7	13,8	11,7					25,4	25	21,9	18,2	14,7	12,3	9,8			40
42				23,7	24,8	24,3	21	17,6	13,4	11,5					23,9	23,5	21,7	18,2	14,6	12,1	9,7			42
44					23,4	22,9	20,6	17,6	13,1	11,3					22,5	22,1	21,2	18,2	14,6	11,9	9,6			44
46					22,1	21,6	20,2	17,5	12,8	11						20,9	20,5	18,2	14,6	11,7	9,6			46
48					20,4	20,4	19,8	17,4	12,5	10,8						19,7	19,3	18,2	14,6	11,5	9,5			48
50					15,8	19,3	19	17,2	12,2	10,6						18,7	18,3	17,9	14,6	11,4	9,4			50
52						18,3	18	17	12	10,4							17,3	16,9	14,6	11,2	9,4			52
54						17,3	17,1	16,5	11,7	10,2							16,4	16	14,6	11	9,4			54
56						15,2	16,2	15,7	11,5	10,1							15,6	15,2	14,6	10,9	9,3			56
58							15,4	14,9	11,3	9,9						14,8	14,4	13,9	10,7	9,2				58
60							14,7	14,2	11,1	9,8								13,7	13,2	10,6	9,1			60
62							13,2	13,5	10,9	9,6								13,1	12,5	10,4	9,1			62
64								12,8	10,8	9,5								12,4	11,9	10,3	9			64
66								12,2	10,7	9,3									11,3	10,2	8,9			66
68								11,1	10,6	9,2									10,8	10,1	8,8			68
70								9,3	10,5	9,1									10,3	9,8	8,7			70
72									10,2	9									9,8	9,4	8,7			72
74									9,3	9										8,9	8,6			74
76									8,2	8,8										8,5	8,1			76
78										8,3										8,1	7,7			78
80										7,7											7,3			80
82										6,7											7			82
84										5,2											6,6			84
86																					6,2			86

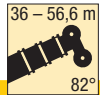
* Adapter · adapter · pièce d'adaptateur · adattatore · adaptador · адаптер

Traglasten an der wippbaren Gitterspitze

Lifting capacities on the luffing lattice jib

Forces de levage à la fléchette treillis relevable • Portate del falcone tralicciato a volata variabile

Tablas de carga con plumin de celosia abatible • Грузоподъемность на качающемся удлинителе



	36 m + 4 m*										46,3 m + 4 m*							56,6 m + 4 m*						m							
	21 m	28 m	35 m	42 m	49 m	56 m	63 m	70 m	77 m	84 m	21 m	28 m	35 m	42 m	49 m	56 m	63 m	70 m	77 m	21 m	28 m	35 m	42 m		49 m	56 m					
14	43,5																									14					
16	43,5	35,5									27,4																16				
18	43,5	35	28,5								27,4	21,6									16,1						18				
20	42,5	35	28,4	23,1							27,1	21,6	17,4								16	12,1					20				
22	41	34,5	28,2	23	19						26,6	21,6	17,3	13,9							15,9	12,1	9,4				22				
24	40	34	28,1	22,9	18,9						26,1	21,4	17,2	13,8	11,2						15,9	12	9,3	7,1			24				
26		33	28	22,8	18,8	15,3					25,6	21,2	17,2	13,8	11,1						15,8	11,9	9,2	7,1	5		26				
28		32,5	27,7	22,7	18,7	15,2	12,6					20,9	17,1	13,7	11,1	8,7					15,5	11,9	9,2	7	5		28				
30		32	27,2	22,6	18,6	15,2	12,5	10,1				20,6	16,9	13,7	11	8,7	6,2					11,8	9,1	6,9	5	2,8	30				
32		31,5	26,6	22,6	18,6	15,1	12,5	10	7,8			20,2	16,7	13,6	11	8,7	6,2	3,9				11,8	9	6,9	5	2,8	32				
34			26,2	22,4	18,5	15	12,4	10	7,8	5,3			16,5	13,5	10,9	8,6	6,2	3,9	2,2			11,7	9	6,8	5	2,8	34				
36			26	22	18,5	15	12,3	9,9	7,8	5,3			16,3	13,4	10,9	8,6	6,2	3,9	2,2				9	6,8	5	2,8	36				
38			25,8	21,6	18,4	14,9	12,3	9,8	7,7	5,3			16,1	13,2	10,8	8,5	6,2	3,9	2,2				8,9	6,8	5	2,8	38				
40				21,4	18,4	14,9	12,2	9,8	7,7	5,3			15,8	13,1	10,7	8,5	6,2	3,9	2,2				8,9	6,7	5	2,8	40				
42				21,3	18,1	14,9	12,2	9,7	7,6	5,3				13	10,6	8,5	6,2	3,9	2,2				8,8	6,7	5	2,8	42				
44				21,2	17,8	14,9	12,2	9,7	7,6	5,3				12,8	10,6	8,5	6,2	3,9	2,2					6,7	5	2,8	44				
46				20,2	17,8	14,8	12,2	9,6	7,5	5,2				12,7	10,5	8,4	6,2	3,9	2,2					6,7	5	2,8	46				
48					17,7	14,6	12,2	9,6	7,5	5,2					10,4	8,4	6,2	3,9	2,2					6,6	5	2,8	48				
50					17,7	14,5	12,2	9,6	7,5	5,2					10,3	8,3	6,2	3,9	2,2						5	2,8	50				
52					16,8	14,5	12,2	9,6	7,5	5,2					10,2	8,3	6,2	3,9	2,2						5	2,8	52				
54						14,5	12,2	9,6	7,5	5,2					10,2	8,2	6,2	3,9	2,2						5	2,8	54				
56						14,5	12,1	9,6	7,5	5,2						8,2	6,2	3,9	2,2								2,8	56			
58						13,9	12,1	9,6	7,5	5,2						8,1	6,2	3,9	2,2									2,8	58		
60							12,1	9,6	7,5	5,2						8,1	6,2	3,9	2,2										2,8	60	
62							12,1	9,6	7,5	5,2							6,2	3,9	2,2										2,8	62	
64							11,7	9,6	7,5	5,2							6,2	3,9	2,2												64
66							11,1	9,6	7,5	5,2							6,2	3,9	2,2												66
68								9,6	7,5	5,2							6,2	3,9	2,2												68
70								9,6	7,5	5,2								3,9	2,2												70
72								9,1	7,5	5,2								3,9	2,2												72
74									7,5	5,2								3,9	2,2												74
76									7,5	5,2									2,2												76
78									7,5	5,2									2,2												78
80									7,1	5,2									2,2												80
82										5,2									2,2												82
84										5,2																					84
86										5,2																					86

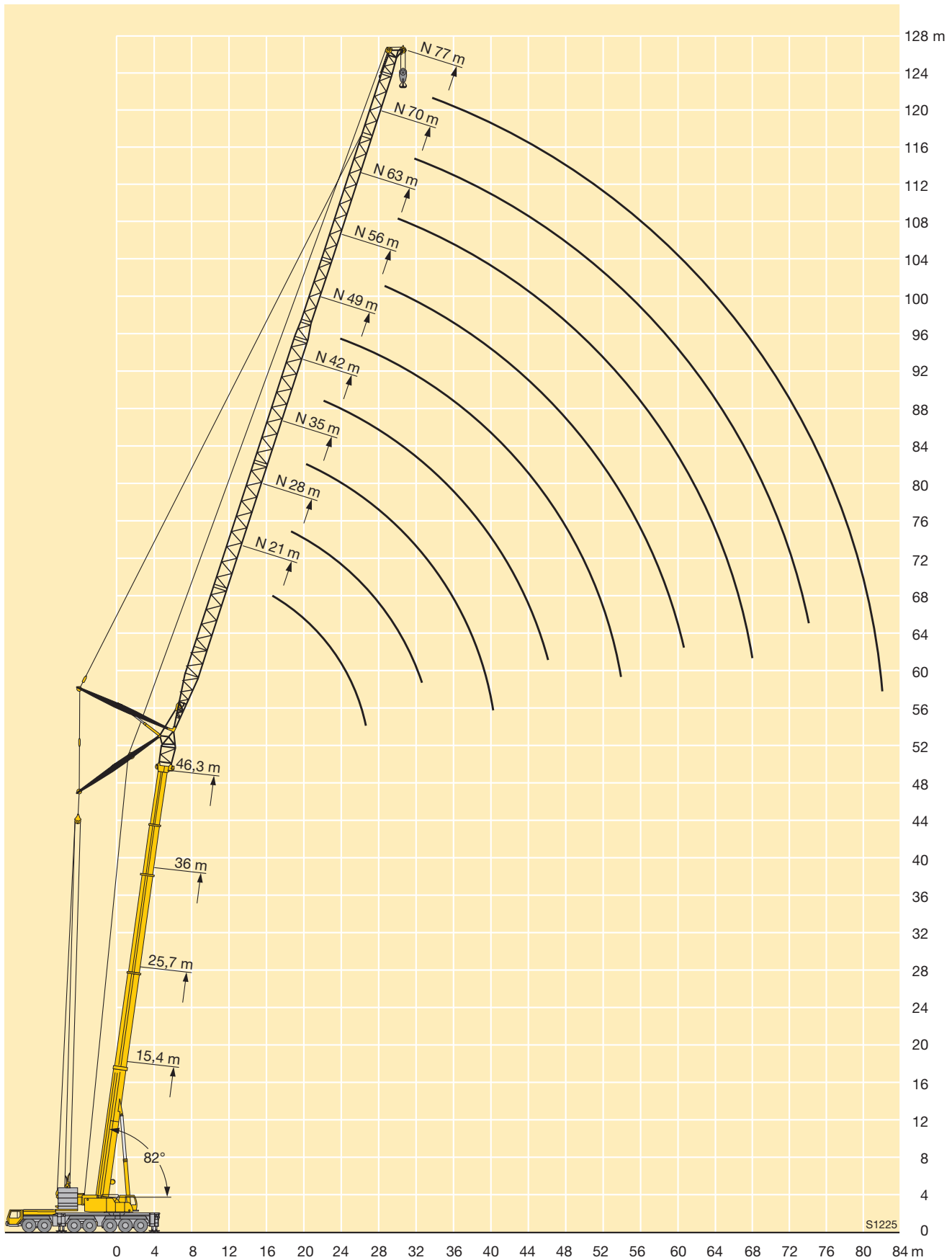
* Adapter · adapter · pièce d'adaptateur · adattatore · adaptador · адаптер

Hubhöhen

Lifting heights

Hauteurs de levage • Altezze di sollevamento

Alturas de elevación • Высота подъема

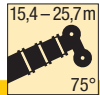


Traglasten an der wipbaren Gitterspitze

Lifting capacities on the luffing lattice jib

Forces de levage à la fléchette treillis relevable • Portate del falcone tralicciato a volata variabile

Tablas de carga con plumin de celosia abatible • Грузоподъемность на качающемся удлинителе



m	15,4 m + 4 m*												25,7 m + 4 m*												m
	14 m	21 m	28 m	35 m	42 m	49 m	56 m	63 m	70 m	77 m	84 m	14 m	21 m	28 m	35 m	42 m	49 m	56 m	63 m	70 m	77 m	84 m			
12	90																						12		
14	88	76																						14	
16	76	76										72												16	
18		67	62									63												18	
20		60	59	50								56	63											20	
22		54	53	49								50	50											22	
24		48,5	48,5	48	39,5							45,5	45	39,5										24	
26			44	43,5	39	32,5						41,5	41	39,5										26	
28			40,5	40	38	32								37,5	37	31,5								28	
30			37,5	37	36,5	31,5	26							34,5	34	31,5	26,1							30	
32				34	33,5	31	25,6							32	31,5	31	25,9							32	
34				31,5	31	30,5	25,3	21,4						29,8	29,3	28,9	25,8	21,1						34	
36				29,6	29,1	28,8	25	21,2	17,4						27,3	26,9	25,6	21	17,4					36	
38				27,7	27,2	26,9	24,7	20,9	17,1						25,6	25,1	24,6	20,9	17,3					38	
40					25,5	25,2	24,5	20,7	16,9	14,1					24	23,5	23,1	20,8	17,2	14				40	
42					24	23,7	23,2	20,5	16,8	13,7	11,4					22,1	21,6	20,7	17,2	14	11,6			42	
44					22,6	22,3	21,8	20,3	16,6	13,4	11,3					20,8	20,4	19,9	17,1	13,9	11,5			44	
46						21,1	20,5	20,2	16,4	13,1	11,2					19,6	19,2	18,8	17	13,8	11,5	9,1		46	
48						19,9	19,4	19,1	16,3	12,8	11					18,5	18,1	17,7	17	13,8	11,5	9,1		48	
50						18,9	18,3	18,1	16,3	12,5	10,8						17,1	16,7	16,3	13,7	11,5	9,1		50	
52						17,9	17,4	17,1	16,3	12,2	10,6						16,2	15,8	15,4	13,7	11,4	9,1		52	
54							16,5	16,2	15,6	12	10,4						15,4	15	14,5	13,7	11,3	9,1		54	
56							15,7	15,4	14,8	11,8	10,2							14,2	13,8	13,2	11,1	9,1		56	
58							14,9	14,6	14	11,6	10,1							13,5	13	12,4	11	9,1		58	
60								13,9	13,3	11,4	10							12,8	12,4	11,8	10,8	9		60	
62								13,2	12,7	11,2	9,8							12,2	11,8	11,2	10,7	9		62	
64								12,6	12	11	9,7								11,2	10,6	10,2	9		64	
66								12	11,5	10,8	9,6								10,6	10,1	9,6	9		66	
68									10,9	10,5	9,5								10,1	9,5	9,1	8,8		68	
70									10,4	10	9,3									9,1	8,6	8,3		70	
72									9,9	9,5	9										8,6	8,2	7,8	72	
74										9	8,5											8,2	7,8	7,4	74
76											8,6	8,1										7,4	7		76
78												8,2	7,7									7	6,6		78
80													7,4	7,3								6,7	6,3		80
82														6,9								6,3	5,9		82
84															6,6								5,6		84
86																6,3							5,3		86
88																							5		88

* Adapter · adapter · pièce d'adaptateur · adattatore · adaptador · адаптер

Traglasten an der wippbaren Gitterspitze

Lifting capacities on the luffing lattice jib

Forces de levage à la flèche treillis relevable • Portate del falcone tralicciato a volata variabile

Tablas de carga con plumin de celosia abatible • Грузоподъемность на качающемся удлинителе

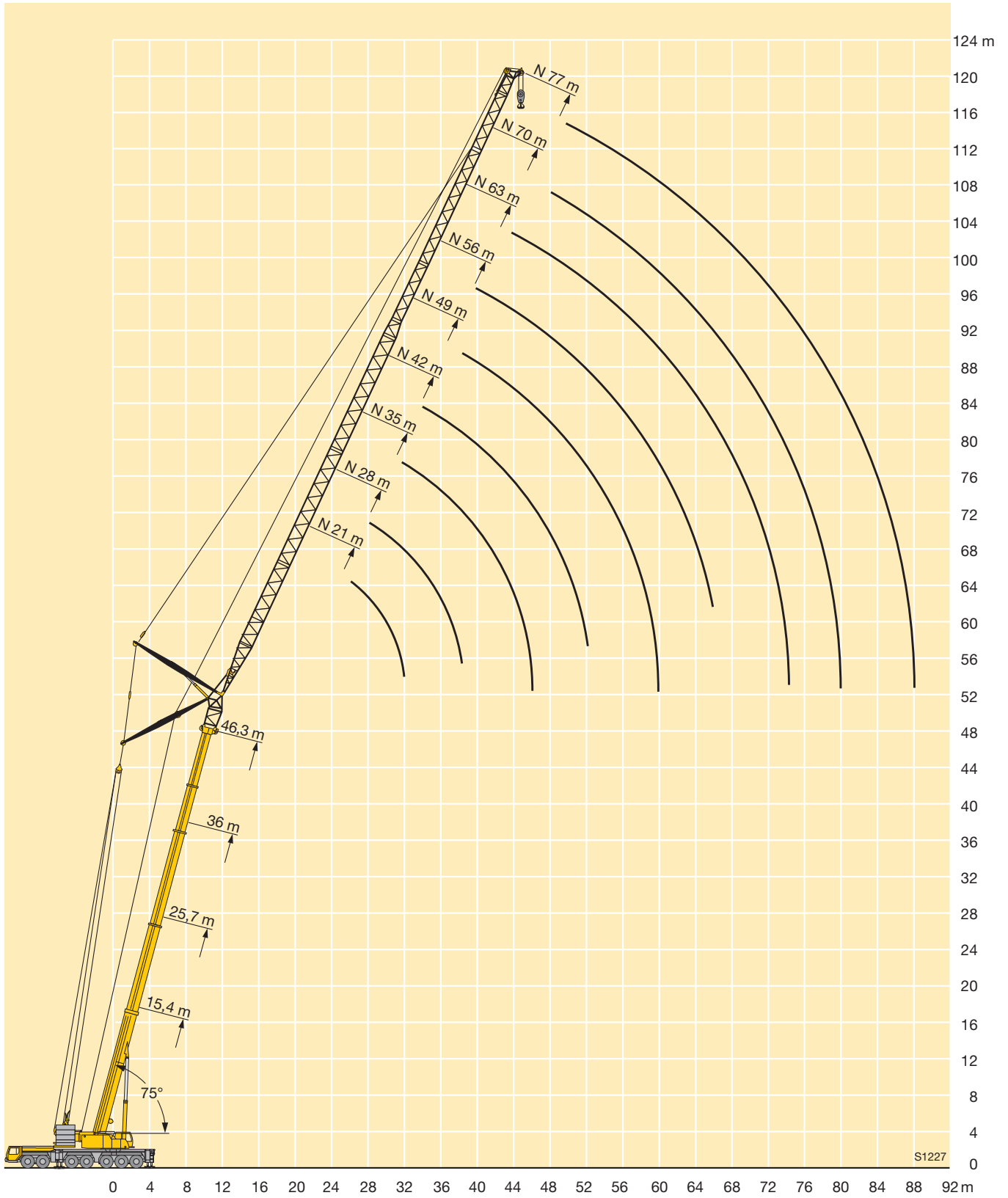


DIN ISO

	36 m + 4 m*								46,3 m + 4 m*								56,6 m + 4 m*						m				
	21 m	28 m	35 m	42 m	49 m	56 m	63 m	70 m	77 m	84 m	21 m	28 m	35 m	42 m	49 m	56 m	63 m	70 m	77 m	21 m	28 m	35 m		42 m	49 m	56 m	
22	37,5																									22	
24	35	32																									24
26	33,5	30,5								23,1																	26
28	31,5	29,3	26,1							22	19,4																28
30	30	28	25,2	21,9						21,1	18,7									13,6							30
32		26,8	24,3	21,5						20,2	18,1	15,6								13	10,9						32
34		25,7	23,5	20,9	18						17,5	15,1	12,8							12,4	10,6						34
36		24,8	22,6	20,3	17,8	14,5					16,8	14,7	12,5								10,2	8,4					36
38			21,8	19,8	17,5	14,4					16,2	14,2	12,2	10,3							9,8	8,2					38
40			21,1	19,1	17,1	14,4	11,8					13,8	11,8	10,1	8,2						9,4	7,9	6,3				40
42				20,5	18,5	16,7	14,3	11,8				13,4	11,5	9,9	8,1						9	7,6	6,1	4,5			42
44					17,9	16,2	14	11,7	9,3			13	11,2	9,6	7,9	5,9						7,3	5,9	4,5			44
46					17,4	15,8	13,8	11,7	9,3	7,4			12,7	10,9	9,4	7,7	5,9					7	5,7	4,5	2,5		46
48					16,9	15,3	13,4	11,6	9,3	7,4				10,6	9,2	7,6	5,9	3,7				6,7	5,5	4,5	2,5		48
50					16	14,9	13,1	11,4	9,3	7,4	5			10,3	9	7,4	5,9	3,7	2				5,3	4,4	2,5		50
52					14,5	12,8	11,2	9,3	7,4	5				10,1	8,7	7,2	5,9	3,7	2				5,1	4,2	2,5		52
54					13,9	12,5	11	9,3	7,4	5					8,5	7	5,7	3,7	2				4,9	4,1	2,5		54
56					13,2	12,2	10,8	9,2	7,4	5					8,3	6,9	5,6	3,7	2				4,7	4	2,5		56
58						11,9	10,6	9	7,4	5					8,2	6,7	5,5	3,7	2					3,8	2,5		58
60						11,3	10,4	8,8	7,4	5					8,2	6,6	5,4	3,7	2					3,7	2,5		60
62						10,8	10,2	8,6	7,4	5						6,4	5,2	3,7	2					3,6	2,5		62
64						10,2	9,9	8,5	7,3	5						6,3	5,1	3,7	2						2,5		64
66						9,4	8,3	7,1	5							6,3	5	3,7	2						2,5		66
68						9	8,1	7	5								4,9	3,7	2						2,4		68
70						8,5	7,9	6,8	5								4,8	3,7	2						2,4		70
72							7,5	6,7	5								4,8	3,7	2								72
74							7,1	6,5	5								4,8	3,6	2								74
76							6,7	6,3	5									3,6	2								76
78							6,4	6	5									3,6	2								78
80								5,6	4,9									3,5	2								80
82								5,3	4,7										2								82
84								5	4,5										2								84
86									4,2										2								86
88									4										2								88
90									3,7																		90
92									3,5																		92

* Adapter · adapter · pièce d'adaptateur · adattatore · adaptador · адаптер

Hubhöhen
Lifting heights
 Hauteurs de levage • Altezze di sollevamento
 Alturas de elevación • Высота подъема

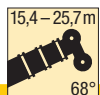


Traglasten an der wipbaren Gitterspitze

Lifting capacities on the luffing lattice jib

Forces de levage à la fléchette treillis relevable • Portate del falcone tralicciato a volata variabile

Tablas de carga con plumin de celosia abatible • Грузоподъемность на качающемся удлинителе



	15,4 m + 4 m*										25,7 m + 4 m*										m			
	14 m	21 m	28 m	35 m	42 m	49 m	56 m	63 m	70 m	77 m	84 m	14 m	21 m	28 m	35 m	42 m	49 m	56 m	63 m	70 m		77 m	84 m	
16	74																						16	
18	65																							18
20	58	58									53													20
22		52	51								48													22
24		47	46,5								43,5	43												24
26		43	42,5	42								39												26
28			39	38,5								35,5	35											28
30			36	35,5	35							33	32,5											30
32				33,5	32,5	32,5							29,9	29,4										32
34					30,5	29,9	29,3						27,8	27,2										34
36					28,4	27,9	27,6						25,9	25,4	24,9									36
38					26,6	26,1	25,7	23,6						23,7	23,2									38
40					24,9	24,4	24,1	23,3						22,2	21,7	21,2								40
42					23	22,6	22,1	19,5						20,9	20,4	19,9	19,4							42
44					21,6	21,3	20,7	19,3						19,6	19,2	18,7	18,2							44
46					20,4	20,1	19,5	19,1	15,7						18,1	17,6	17,1	16,1						46
48					19	18,4	18,1	15,6						17	16,6	16,1	15,6							48
50					18	17,4	17,1	15,5	12,6					16,1	15,7	15,2	14,7	12,8						50
52					17	16,5	16,2	15,4	12,4						14,8	14,4	13,9	12,8						52
54					16,2	15,6	15,3	14,7	12,2	10,2					14	13,6	13,1	12,5	10,7					54
56						14,8	14,5	14	11,9	10,2					13,3	12,9	12,4	11,8	10,7					56
58						14,1	13,8	13,2	11,7	10,2					12,6	12,2	11,7	11,1	10,6	8,4				58
60						13,4	13,1	12,5	11,5	10						11,6	11,1	10,5	10	8,4				60
62							12,5	11,9	11,3	9,9						11	10,5	9,9	9,5	8,4				62
64							11,9	11,3	10,9	9,8						10,4	10	9,4	8,9	8,4				64
66							11,3	10,7	10,3	9,6							9,5	8,9	8,4	8,1				66
68							10,8	10,2	9,8	9,2							9	8,4	7,9	7,6				68
70								9,7	9,3	8,7							8,5	7,9	7,5	7,1				70
72								9,2	8,8	8,3							8,1	7,5	7,1	6,7				72
74								8,8	8,4	7,8								7,1	6,7	6,3				74
76									8	7,4								6,8	6,3	5,9				76
78									7,6	7								6,4	6	5,6				78
80									7,2	6,7									5,6	5,3				80
82										6,9	6,3								5,3	5				82
84											6									5,1	4,7			84
86											5,7								4,8	4,5				86
88											5,4									4,3				88
90																				4,1				90
92																					3,8			92

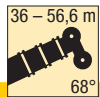
* Adapter · adapter · pièce d'adaptateur · adattatore · adaptador · адаптер

Traglasten an der wippbaren Gitterspitze

Lifting capacities on the luffing lattice jib

Forces de levage à la flèche treillis relevable • Portate del falcone tralicciato a volata variabile

Tablas de carga con plumin de celosia abatible • Грузоподъемность на качающемся удлинителе



m	36 m + 4 m*										46,3 m + 4 m*							56,6 m + 4 m*						m				
	21 m	28 m	35 m	42 m	49 m	56 m	63 m	70 m	77 m	84 m	21 m	28 m	35 m	42 m	49 m	56 m	63 m	70 m	77 m	21 m	28 m	35 m	42 m		49 m	56 m		
28	28,9																									28		
30	26,9																										30	
32	25,4	23,1																									32	
34	24	23,1								17																	34	
36		21,9	20,5							16,1																	36	
38		20,8	19,5							15,3	14,2																38	
40		19,8	18,6	17,4							13,5										9,3						40	
42			17,8	16,6							12,9	11,6									8,8						42	
44			17,1	15,9	14,8						12,3	11										7,3					44	
46			16,2	15,2	14,2							10,5	9,3									6,9					46	
48			15,3	14,7	13,6	12,2						10,1	8,9									6,5	5,4				48	
50				14	13	11,8						9,7	8,5	7,6									5,1				50	
52				13,2	12,6	11,3	10,2					9,4	8,1	7,3									4,9	4			52	
54				12,5	12	10,9	9,9						7,9	7	5,8								4,7	3,8			54	
56					11,4	10,5	9,6	8,2					7,6	6,7	5,6								4,5	3,7	3		56	
58					10,8	10,2	9,3	8					7,3	6,5	5,4	4,5								3,5	2,9		58	
60					10,2	9,6	9	7,7	6,7					6,2	5,1	4,4								3,4	2,8	2	60	
62					9,7	9,1	8,7	7,5	6,5					6	5	4,2	3,3							3,2	2,6	1,9	62	
64						8,6	8,3	7,2	6,3	5				5,8	4,8	4,1	3,2								2,5	1,7	64	
66						8,1	7,8	7	6,1	4,9				5,6	4,6	3,9	3,1	2							2,4	1,6	66	
68						7,7	7,4	6,6	5,9	4,8					4,5	3,8	2,9	2								2,3	1,5	68
70							7	6,3	5,6	4,6					4,3	3,6	2,8	2								2,2	1,4	70
72							6,6	5,9	5,3	4,5					4,2	3,5	2,7	2									1,3	72
74							6,2	5,6	5	4,2						3,4	2,6	2									1,2	74
76							5,9	5,3	4,7	3,9							3,3	2,5	1,9								1,1	76
78								5	4,4	3,6							3,2	2,4	1,8									78
80								4,8	4,2	3,3							3,1	2,3	1,7									80
82								4,5	3,9	3,1								2,2	1,6									82
84									3,7	2,9								2,1	1,5									84
86									3,4	2,6								2	1,4									86
88									3,2	2,4									1,3									88
90									3	2,2									1,2									90
92										2									1,1									92
94										1,9																		94
96										1,7																		96

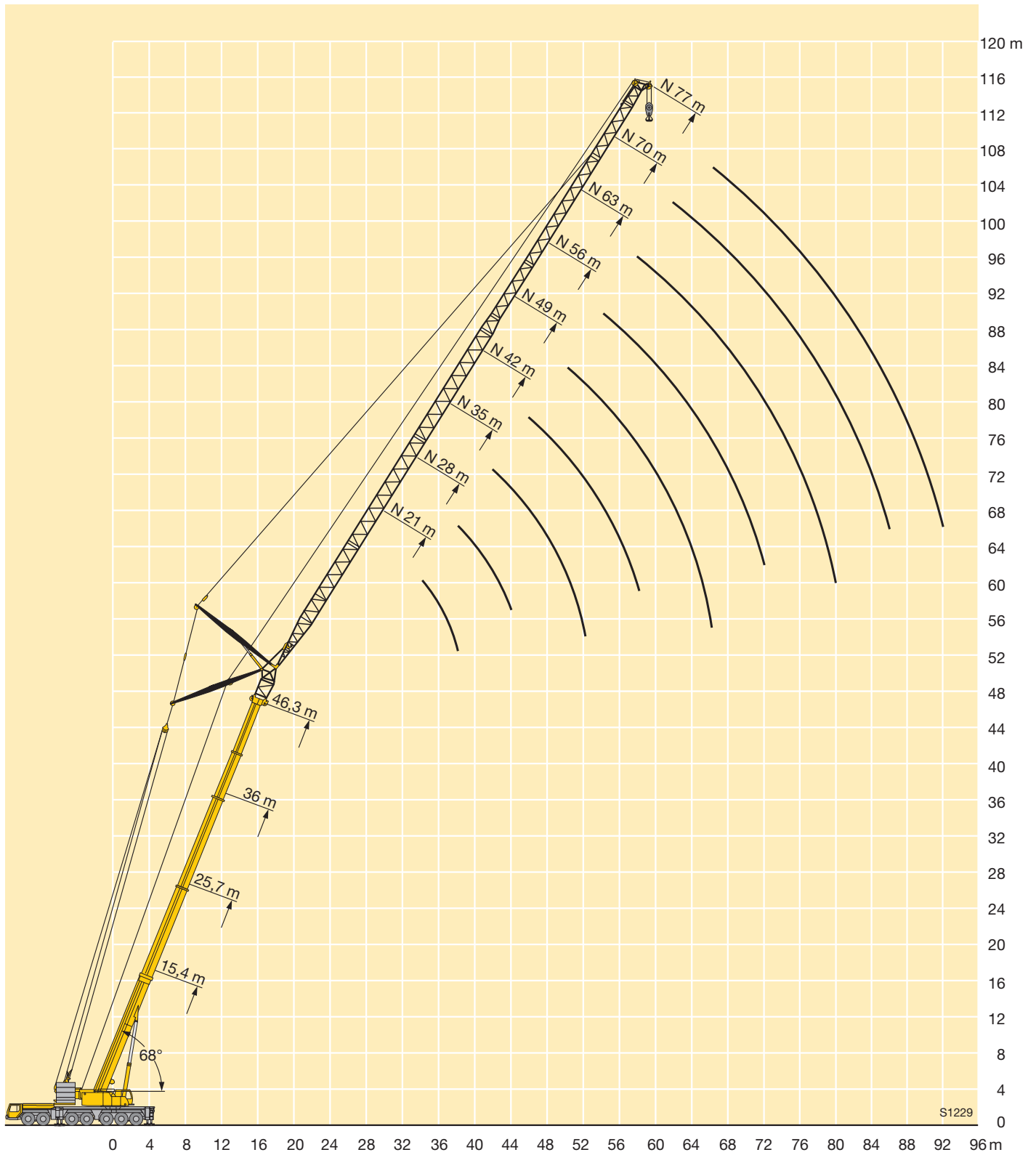
* Adapter · adapter · pièce d'adaptateur · adattatore · adaptador · адаптер

Hubhöhen

Lifting heights

Hauteurs de levage • Altezze di sollevamento

Alturas de elevación • Высота подъема

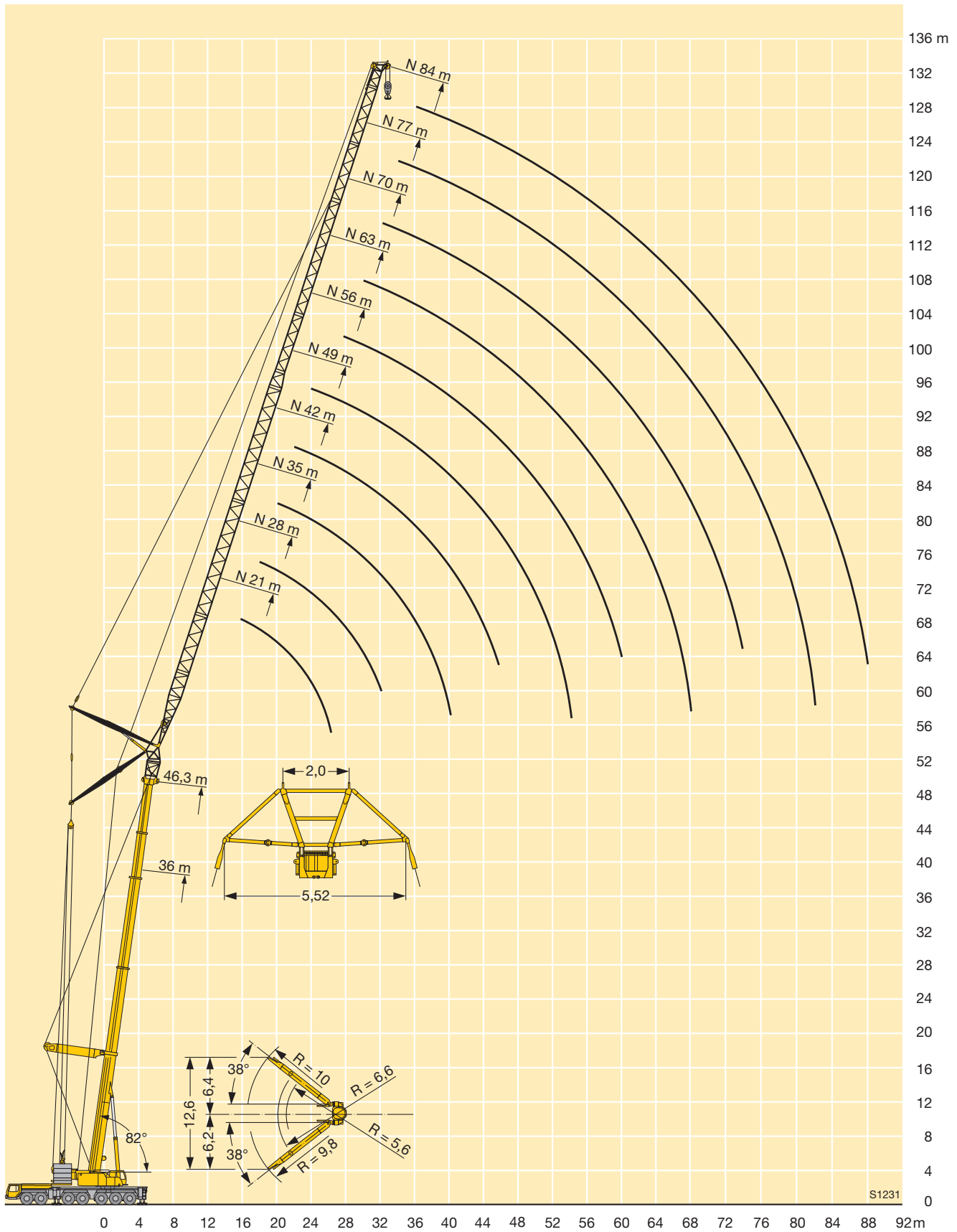


Hubhöhen

Lifting heights

Hauteurs de levage • Altezze di sollevamento

Alturas de elevación • Высота подъема

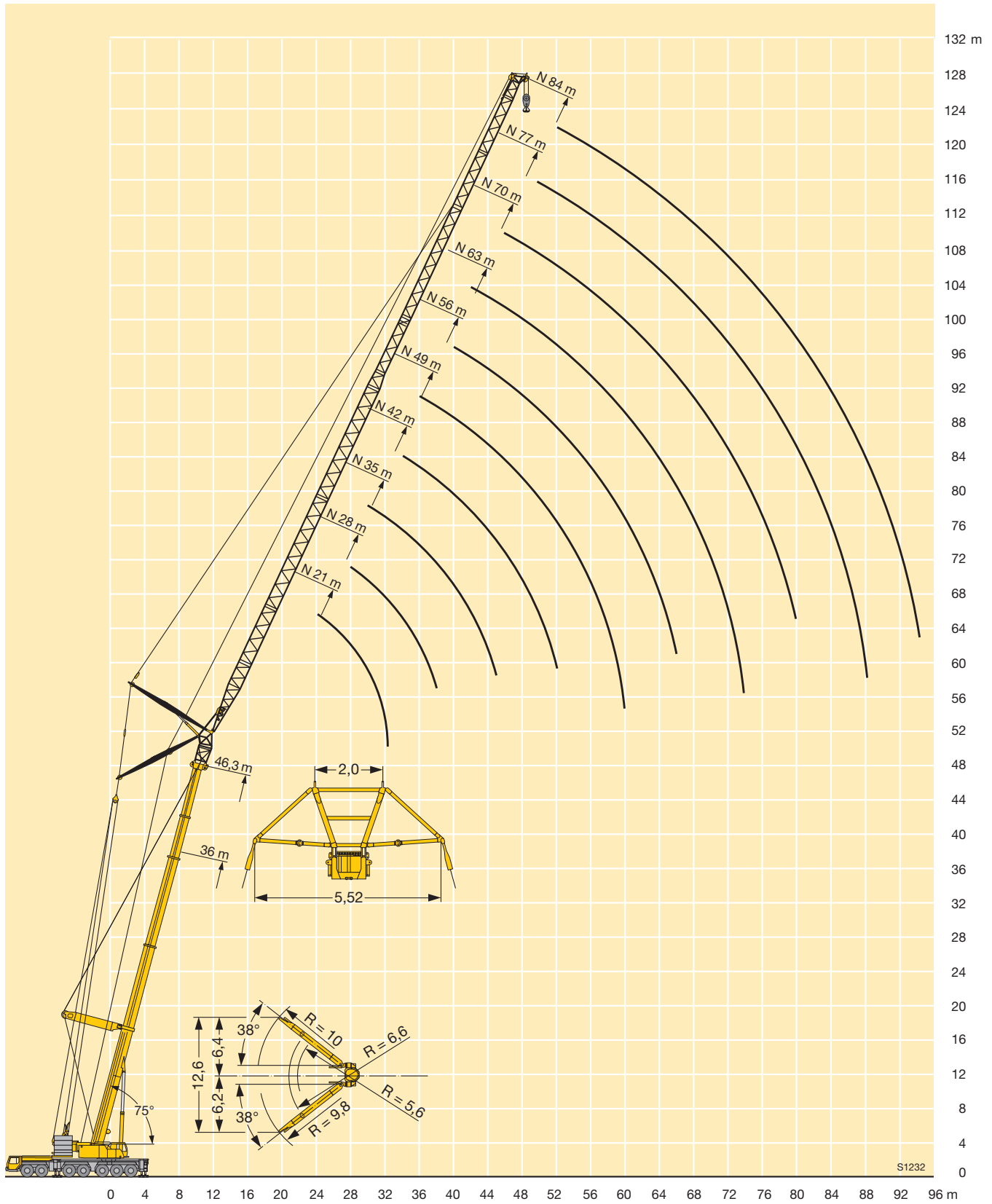


Hubhöhen

Lifting heights

Hauteurs de levage • Altezze di sollevamento

Alturas de elevación • Высота подъема



Traglasten an der wippbaren Gitterspitze mit abgespanntem Teleskopausleger

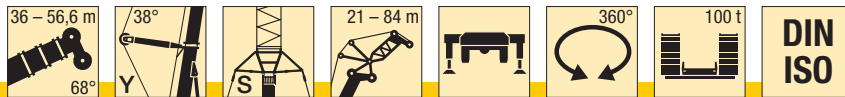
Lifting capacities on the luffing lattice jib with guyed telescopic boom

Forces de levage à la fléchette treillis relevable avec flèche télescopique haubanée

Portate del falcone tralicciato a volata variabile con braccio telescopico tirantato

Tablas de carga con pluma telescópica arriostrada mas plumin abatible de celosía

Грузоподъемность на качающемся удлинителе, телескопическая стрела с оттяжкой



m	36 m + 4 m*										46,3 m + 4 m*								56,6 m + 4 m*						m						
	21	28	35	42	49	56	63	70	77	84	21	28	35	42	49	56	63	70	77	84	21	28	35	42		49	56	63			
28	32																											28			
30	29,7																											30			
32	27,4	26,8									22,9																	32			
34	25,5	24,9									21,6																	34			
36		23,2	22,5								20,5	19,2														15,6		36			
38		21,6	21								19,7	18,2														14,7		38			
40		20,3	19,7	19,1							17,2	16,1														13,9	12,9	40			
42			18,4	17,9							16,5	15,3														13,2	12,1	42			
44			17,3	16,8	16,3						15,9	14,5	13,4													11,5	10,4	44			
46			16,3	15,8	15,3							14	12,7													10,9	9,8	46			
48			15,4	14,9	14,4	13,8						13,5	12,1	11,4												10,4	9,3	48			
50				14	13,5	13,1						13	11,6	10,9												8,9	8	50			
52				13,3	12,8	12,3	11,6					12,3	11,3	10,4	9,3											8,5	7,6	52			
54				12,6	12,1	11,6	11					10,9	10	8,9												8,2	7,2	54			
56					11,4	11	10,4	9,4				10,3	9,7	8,5	7,6											8	6,9	56			
58					10,8	10,3	9,8	8,9					9,4	8,2	7,3												6,6	5,8	58		
60					10,2	9,8	9,3	8,4	8,1				8,9	7,9	6,9	6,1											6,4	5,6	60		
62					9,7	9,3	8,7	8	7,6	6,8			8,4	7,6	6,6	5,8											6,2	5,3	62		
64						8,8	8,3	7,6	7,2	6,3			8	7,2	6,3	5,5	4,8											5,1	4,2	64	
66						8,3	7,8	7,2	6,8	6			7,6	6,8	6	5,3	4,6											4,9	4	66	
68						7,9	7,4	6,7	6,4	5,6				6,5	5,7	5	4,4	3,6										4,8	3,8	68	
70							7	6,3	6,1	5,2				6,2	5,4	4,8	4,2	3,3										4,7	3,7	70	
72							6,6	6	5,7	4,9				5,8	5,1	4,5	3,9	3											3,5	2,8	72
74							6,2	5,6	5,4	4,6					4,8	4,2	3,6	2,8											3,4	2,7	74
76							5,9	5,3	5	4,3					4,6	4	3,3	2,5											3,3	2,5	76
78								5	4,8	4					4,3	3,7	3,1	2,3												2,4	78
80								4,8	4,6	3,7					4,1	3,5	2,9	2												2,3	80
82								4,5	4,3	3,5						3,2	2,6	1,8												2,2	82
84									4	3,2						3	2,4	1,6													84
86									3,8	3							2,8	2,2	1,4												86
88									3,6	2,8								2	1,2												88
90									3,4	2,6								1,8	1												90
92										2,4									1,7												92
94										2,2																					94
96										2																					96

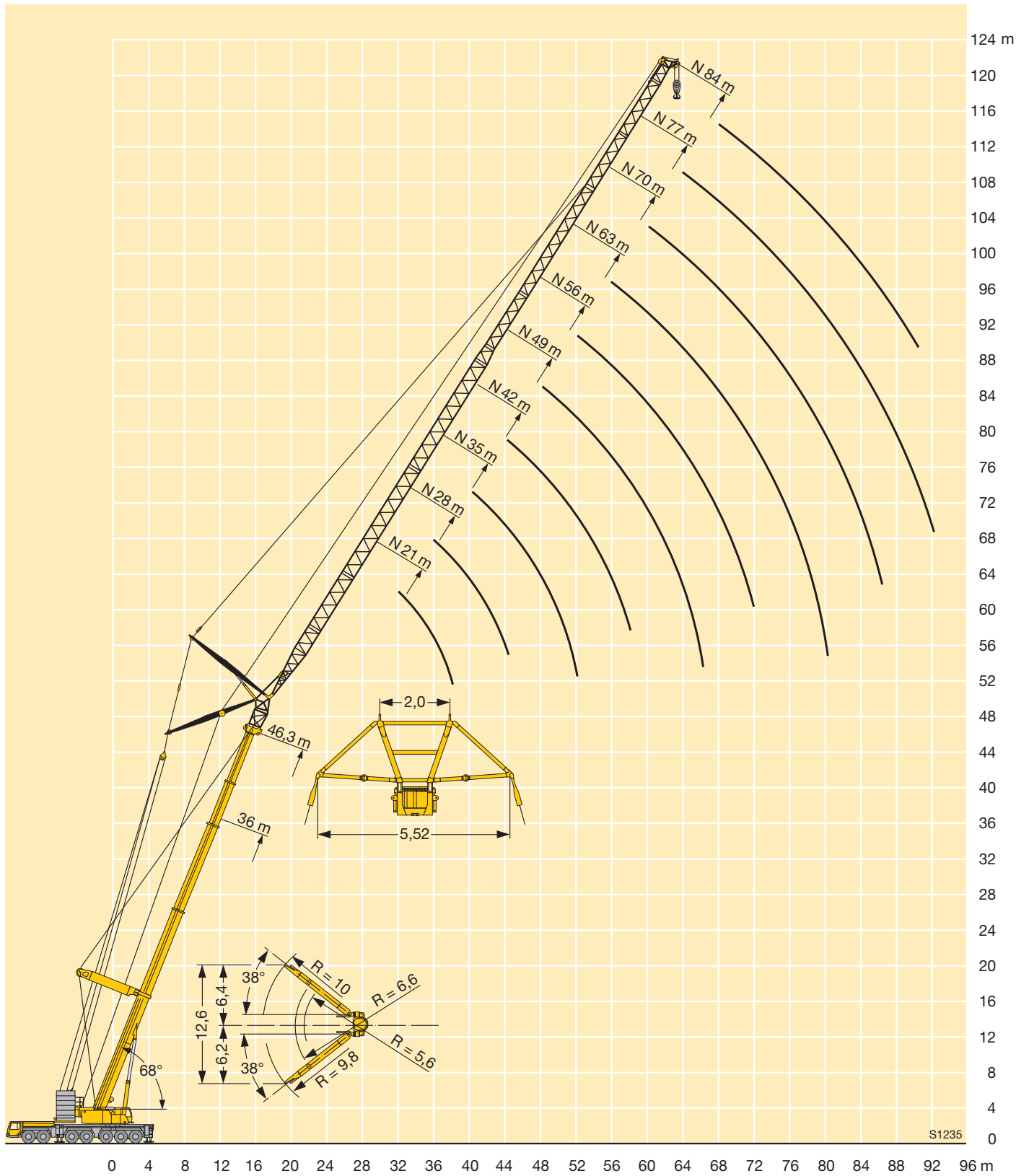
* Adapter · adapter · pièce d'adaptateur · adattatore · adaptador · адаптер

Hubhöhen

Lifting heights

Hauteurs de levage • Altezze di sollevamento

Alturas de elevación • Высота подъема



Traglasten an der wippbaren Gitterspitze mit abgespanntem Teleskopausleger

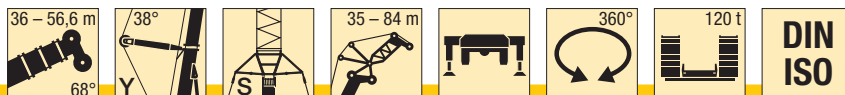
Lifting capacities on the luffing lattice jib with guyed telescopic boom

Forces de levage à la fléchette treillis relevable avec flèche télescopique haubanée

Portate del falcone tralicciato a volata variabile con braccio telescopico tirantato

Tablas de carga con pluma telescópica arriostrada mas plumin abatible de celosía

Грузоподъемность на качающемся удлинителе, телескопическая стрела с оттяжкой



m	36 m + 4 m*								46,3 m + 4 m*								56,6 m + 4 m*					m		
	35 m	42 m	49 m	56 m	63 m	70 m	77 m	84 m	35 m	42 m	49 m	56 m	63 m	70 m	77 m	84 m	35 m	42 m	49 m	56 m	63 m			
36	25,1																					36		
38	23,8																						38	
40	22,3	21,3							16,1														40	
42	21	20,4							15,3														42	
44	19,8	19,2	18,2						14,5	13,4								10,4					44	
46	18,7	18,2	17,4						14	12,7								9,8					46	
48	17,7	17,2	16,6	15,4					13,5	12,1	11,4							9,3	8,5				48	
50		16,2	15,7	14,9					13,1	11,6	10,9							8,9	8				50	
52		15,4	14,9	14,3	13				13	11,3	10,4	9,3						8,5	7,6	6,8			52	
54		14,6	14,1	13,6	12,7					10,9	10	8,9						8,2	7,2	6,4			54	
56			13,4	12,9	12,3	10,8				10,6	9,7	8,5	7,6					8	6,9	6,1	5,1		56	
58			12,7	12,2	11,7	10,5				10,4	9,4	8,2	7,3						6,6	5,8	4,9		58	
60			12,1	11,6	11,1	10,2	9				9	7,9	6,9	6,1					6,4	5,6	4,6	3,9	60	
62			11,5	11	10,5	9,9	8,8	7,6				8,7	7,6	6,6	5,8				6,2	5,3	4,4	3,7	62	
64				10,5	10	9,3	8,5	7,4				8,6	7,3	6,3	5,5	4,8				5,1	4,2	3,5	64	
66				10	9,4	8,8	8,3	7,2				8,6	7	6	5,3	4,6				4,9	4	3,3	66	
68				9,5	9	8,3	8,1	7					6,7	5,8	5	4,4	3,6			4,8	3,8	3,1	68	
70					8,5	7,9	7,7	6,8					6,5	5,5	4,8	4,2	3,4			4,7	3,7	3	70	
72					8,1	7,5	7,2	6,6						6,5	5,3	4,6	4	3,2				3,5	2,8	72
74					7,7	7,1	6,8	6,3							5,1	4,4	3,8	3				3,4	2,7	74
76					7,3	6,7	6,5	5,9							4,9	4,2	3,6	2,8				3,3	2,5	76
78						6,3	6,1	5,5							4,9	4	3,4	2,6					2,4	78
80						6	5,8	5,2							4,9	3,9	3,3	2,5					2,3	80
82						5,7	5,4	4,9								3,8	3,1	2,3					2,2	82
84							5,1	4,7								3,7	3	2,2						84
86							4,9	4,5								3,7	2,8	2,1						86
88							4,7	4,2								2,7	1,9							88
90							4,5	4								2,7	1,8							90
92								3,8								2,7	1,7							92
94								3,6									1,6							94
96								3,5									1,6							96
98																	1,6							98
100																	1,5							100

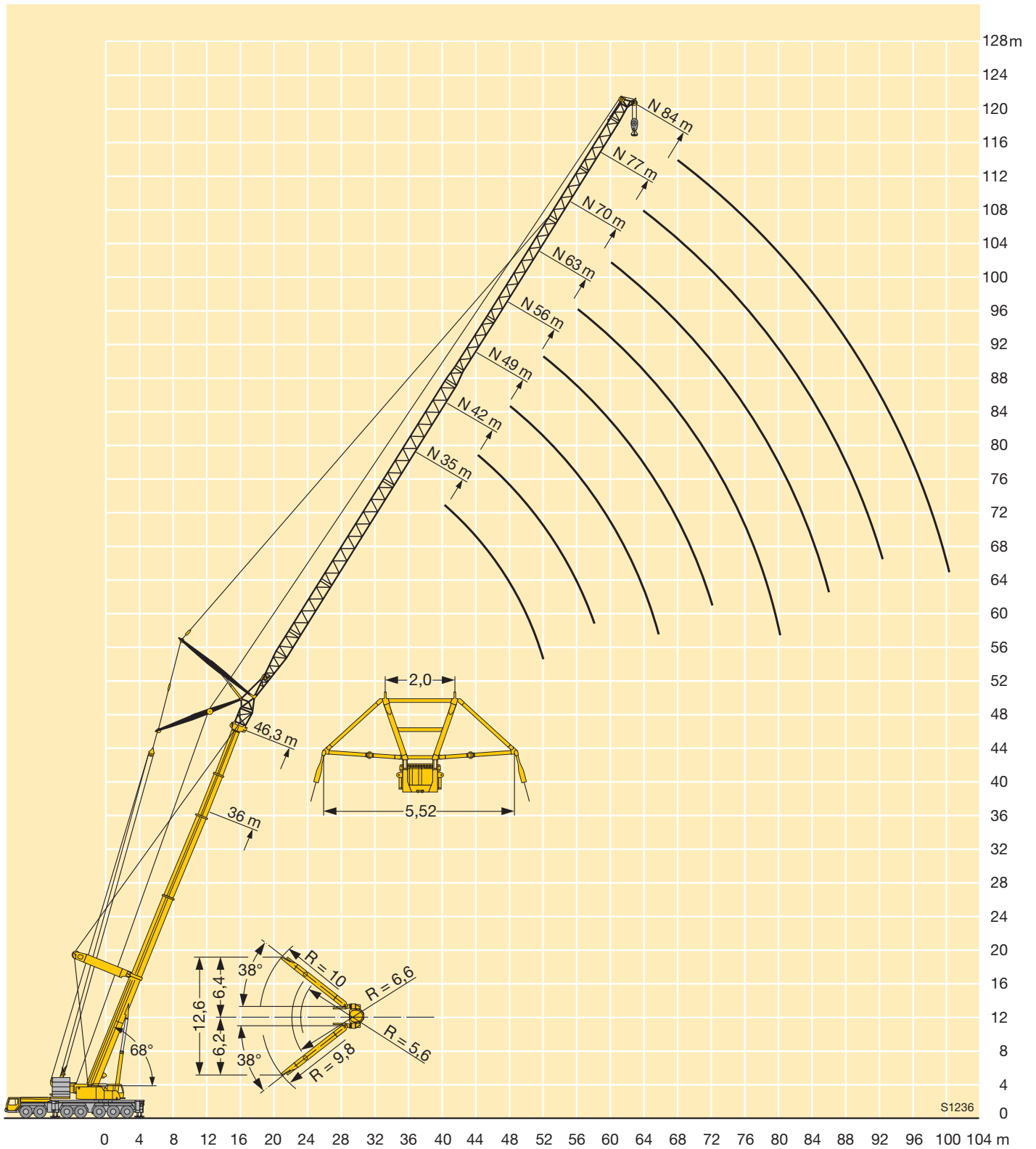
* Adapter · adapter · pièce d'adaptateur · adattatore · adaptador · адаптер

Hubhöhen

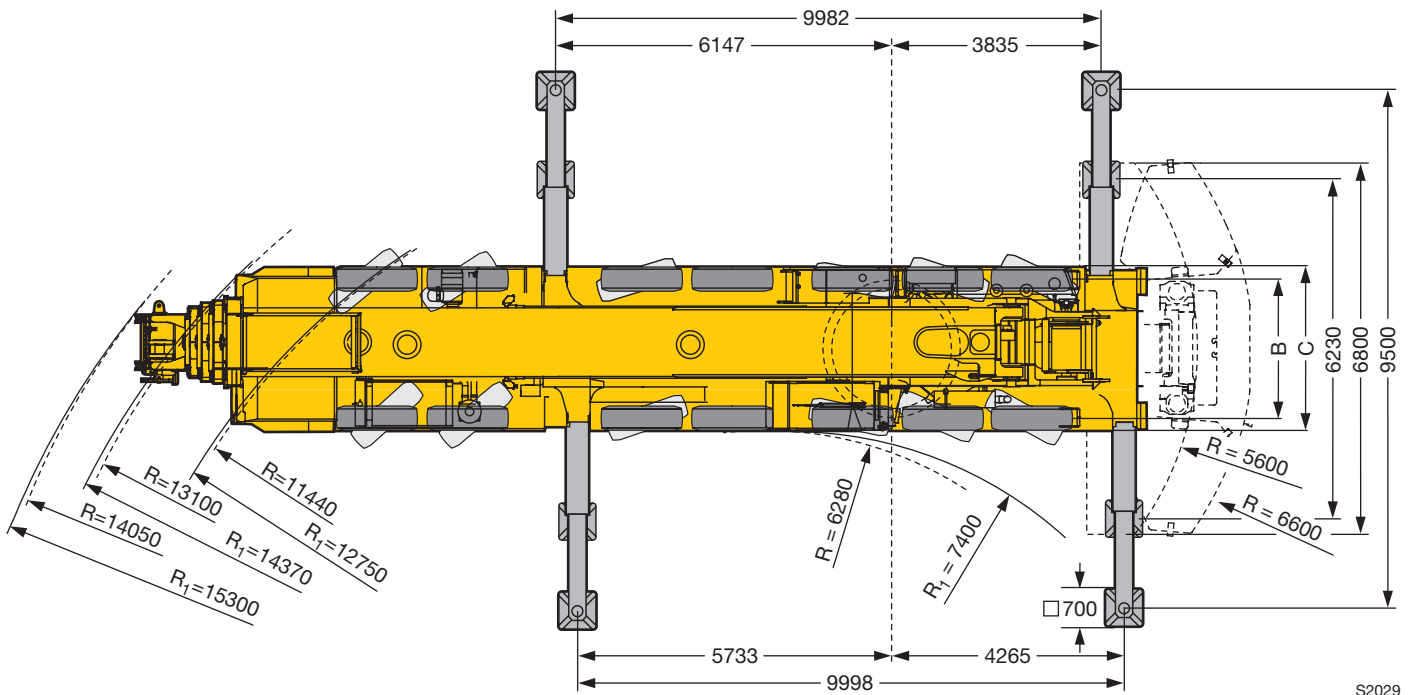
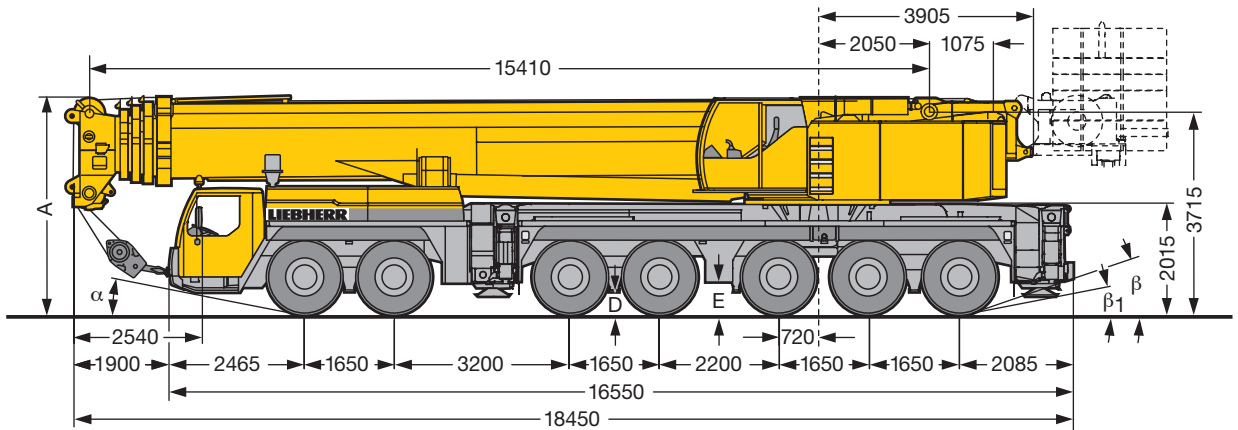
Lifting heights

Hauteurs de levage • Altezze di sollevamento

Alturas de elevación • Высота подъема



Maße
Dimensions
Encombrement • Dimensioni
Dimensiones • Габариты крана



S2029

	Maße · Dimensions · Encombrement · Dimensioni · Dimensiones · Размеры mm									
	A	A	B	C	D	E	α	β	β_1	
		150/100 mm*								
385/95 R 25 (14.00 R 25)	4000	3850	2612	3000	330	400	11°	19°	11°	
445/95 R 25 (16.00 R 25)	4000	3900	2552	3000	380	450	11°	19°	11°	
525/80 R 25 (20.5 R 25)	4000	3900	2702	3230	380	450	11°	19°	11°	

* abgesenkt · lowered · abaissé · abbassato · suspensión abajo · шасси осажено

Gewichte
Weights
Poids • Pesì
Pesos • Наррузки



Achse · Axle Essieu · Asse Eje · Мосты	1	2	3	4	5	6	7	Gesamtgewicht · Total weight t Poids total · Peso totale t Peso total · Общий вес, т
t	12	12	12	12	12	12	12	84



Traglast · Load t Forces de levage · Portata t Capacidad de carga · Грузоподъемность, т	Rollen · No. of sheaves Poulies · Pulegge Poleas · Канатных блоков	Stränge · No. of lines Brins · Tratti portanti Reenvios · Запасовка	Gewicht · Weight kg Poids · Peso kg Peso · Собст. вес, кг
238,6	11	22	3700
201	9	18	3300
171	7	14	2700
129,2	5	10	2300
84,7	3	6	1800
37,4	1	3	1400
12,5	–	1	600

Geschwindigkeiten
Working speeds
Vitesse · Velocità
Velocidades · Скорости



		1	2	3	4	5	6	7	8	9	10	11	12	R 1	R 2	
385/95 R 25 (14.00 R 25)	km/h	5,2	6,7	8,7	11,1	14,1	18	23,8	30,5	39,5	50,6	64,2	75	5,6	7,2	43,9 %
445/95 R 25 (16.00 R 25)		5,7	7,3	9,4	12,1	15,3	19,6	25,9	33,2	43	55,1	69,8	80	6,1	7,9	39,7 %
525/80 R 25 (20.5 R 25)																



Antriebe · Drive Mécánismes · Meccanismi Accionamiento · Приводы	stufenlos · infinitely variable en continu · continuo regulable sin escalonamiento · бесступенчато	Seil ø / Seillänge · Rope diameter / length Diamètre / longueur du câble · Diametro / lunghezza fune Diámetro / longitud cable · Диаметр / длина	Max. Seilzug · Max. single line pull Effort au brin maxi · Mass. tiro diretto fune Tiro máx. en cable · Макс. тяговое усилие
	m/min für einfachen Strang · single line 0 – 130 m/min au brin simple · per tiro diretto · a tiro directo м/мин при однократной запасовке	25 mm / 420 m	126,4 kN
	m/min für einfachen Strang · single line 0 – 130 m/min au brin simple · per tiro diretto · a tiro directo м/мин при однократной запасовке	25 mm / 470 m	126,4 kN
	m/min für einfachen Strang · single line 0 – 150 m/min au brin simple · per tiro diretto · a tiro directo м/мин при однократной запасовке	25 mm / 775 m	126,4 kN
	0 – 1,5 min ⁻¹ об/мин		
	ca. 70 s bis 82° Auslegerstellung · approx. 70 seconds to reach 82° boom angle env. 70 s jusqu'à 82° · circa 70 s fino ad un'angolazione del braccio di 82° aprox. 70 segundos hasta 82° de inclinación de pluma · ок. 70 сек. до выставления стрелы на 82°		
	ca. 380 s für Auslegerlänge 15,4 m – 60 m · approx. 380 seconds for boom extension from 15.4 m – 60 m env. 380 s pour passer de 15,4 m – 60 m · circa 380 s per passare da 15,4 m a 60 m aprox. 380 segundos para telescopar la pluma de 15,4 m – 60 m · ок. 380 сек. до выдвигения от 15,4 м до 60 м		

Ausstattung

Equipment

Equipement • Equipaggiamento
Equipamiento • Оборудование

Crane carrier

Frame	Self-manufactured, torsion-resistant box-type design of high-tensile fine grained structural steel.
Outriggers	Four hydraulically extendable sliding beams with hydraulic supporting rams and supporting pads fixed for the transport. The front outrigger casing is located between axles 2 and 3, the rear outrigger casing at the rear of the carrier. Supporting basis: 9,98 m longitudinally x 9,5 m transversally.
Engine	8-cylinder Diesel, make Liebherr, type D9508 A7, watercooled, output 450 kW (612 h.p.) at 1900 min ⁻¹ . Exhaust emissions acc. to 97/68/EG stage 3 and EPA/CARB Tier 3. Max. torque 2840 Nm at 1100 – 1500 min ⁻¹ . Fuel reservoir: 580 l.
Transmission	Automatic transmission system with converter control clutch, make ZF, type TC-TRONIC with 12 forward speeds and 2 reverse speeds, transfer case with transfer differential.
Axles	Robust crane carrier axles. All axles steered, axles 1, 3 and 5 are driven planetary axles, axle 3 with longitudinal differential, all driven axles with transverse differential.
Cardan shafts	All cardan shafts with 70° diagonal toothing.
Suspension	All axles on hydropneumatic suspension with automatic levelling control. Automatic axle pressure equalization between the axle pairs 1 + 2, 3, 4 + 5 and 6 + 7. The suspension can be blocked hydraulically.
Tyres	14-fold, all axles equipped with single tyres. Tyre size: 385/95 R 25 (14.00 R 25).
Steering	ZF semi-integral power steering, dual circuit system with hydraulic servo mechanism and additional emergency pump driven by the axle, acting on the mechanically interlinked axles 1 – 3. Axles 4 – 7 are steered electrohydraulically during road displacement and fixed to straight displacement from 30 km/h. Steering in accordance with EC recommendation 70/311/EEC.
Brakes	Service brake: All-wheel servo-air brake, dual circuit system. Additional brakes: Exhaust pipe flap retarder, retarder mounted to shift gear, TELMA-type eddy current brake (optional). Hand brake: Spring-loaded brake, acting on all wheels of the 2nd to the 7th axle. Brakes acc. to EG directives 71/320 EWG.
Driver's cab	Spacious cab of sheet steel, on rubber shock absorbers. Safety glass windows.
Electrical system	Modern data bus technology, 24 Volt DC, 2 batteries of 170 Ah each, lighting acc. to German regulations StVZO.

Crane superstructure

Frame	Self-manufactured, torsion-resistant welded construction of high-tensile fine grained steel, linked to the carrier by a three-row roller slewing rim for continuous rotation.
Crane engine	6-cylinder Diesel engine, make Liebherr, type D936L A6, watercooled, 240 kW (326 HP) at 1800 min ⁻¹ , max. torque 1525 Nm at 1500 min ⁻¹ . Exhaust emissions acc. to 97/68/EG and EPA/CARB. Fuel tank: 250 l.
Crane drive	Diesel-hydraulic with 4 axial piston variable displacement pumps with servo-control and capacity regulation.
Control	Two self-centering control levers (joy-stick type). Stepless control of all crane motions by variation of the hydraulic pumps, additional speed regulation by variation of the Diesel engine speed.
Hoist gear	Axial piston variable displacement motor, Liebherr rope winch with integrated planetary gear and spring-loaded static brake.
Luffing gear	2 differential rams with safety check valve.
Slewing gear	Hydraulic motor, planetary gear, slewing pinion and spring-loaded static brake.
Crane cab	Spacious cab in sheet steel version, with safety glazing, operating and control elements. Cab inclinable to the rear.
Safety devices	LICCON safe load indicator, hoist limit switches, safety valves against rupture of pipes and hoses.
Counterweight	100 t counterweight comprising: 1 base slab 15 t + 5 t, 6 slabs of 10 t each, 4 slabs of 5 t each. Hydraulic ballasting device at the counterweight frame.
Telescopic boom	1 base section and 4 telescopic sections. All telescopic sections extendable individually by rapid-cycle telescoping system TELEMATIK. Boom length: 15.4 m – 60 m.
Electrical system	Modern data bus technology, 24 Volt DC, 2 batteries of 170 Ah each.

Additional equipment

Telescopic boom guying system	Consisting of guying frames with stay ropes, tiltable hydraulically into transport position.
Lattice jibs	Fixed lattice jib 7 m – 56 m long, at 0°, 20° or 40°, lattice luffing jib 14 m – 84 m long.
2nd hoist gear	For 2-hook operation.
3rd hoist gear	For the variation of the lattice luffing jib.
Additional ballast	4 additional counterweight slabs of 10 t each for a total counterweight of 140 t.
Tyres	14 tyres, all axles on single tyres. Tyre size: 445/95 R 25 (16.00 R 25) and 525/80 R 25 (20.5 R 25).
Drive 14 x 8	The 6th axle is driven additionally.

Other items of equipment available on request.

Autotelaio

Telaio	Produzione Liebherr, struttura di tipo scatolato antitorsione in acciaio a grana fine ad elevato grado di snervamento.
Stabilizzatori	Quattro stabilizzatori idraulici con piastre di stabilizzazione montate permanentemente anche durante lo spostamento. Gli stabilizzatori anteriori si trovano tra gli assi 2 e 3, quelli posteriori invece sono posizionati dietro l'ultimo asse. Base di stabilizzazione: 9,98 m x 9,5 m.
Motore	Diesel a 8 cilindri, marca Liebherr, tipo D9508 A7, raffreddato ad acqua, potenza 450 kW (612 CV) a 1900 giri/min., emissioni gas di scarico in base alle direttive CE 97/68 Livello 3 e EPA/CARB Tier 3, coppia massima 2840 Nm al regime di 1100 - 1500 giri/min. Capacità del serbatoio carburante: 580 l.
Cambio	Cambio automatico con convertitore di coppia, marca ZF, tipo TC-TRONIC con 12 marce avanti e 2 retromarce, ripartitore-riduttore con differenziale.
Assi	Assi del veicolo tutti sterzanti; gli assi 1, 3 e 5 traenti con riduttori planetari, asse 3 con differenziale longitudinale, tutti gli assi traenti con differenziale trasversale.
Trasmissioni cardaniche	Tutte le trasmissioni cardaniche con dentatura a croce inclinata a 70°.
Sospensioni	Tutti gli assi con sospensione idropneumatica bloccabile idraulicamente ed un sistema di livellamento automatico. Il carico viene ripartito tra le coppie di assi 1 + 2, 3, 4 + 5 e 6 + 7.
Pneumatici	14 gomme. Dimensione: 385/95 R 25 (14.00 R 25).
Sterzo	A doppio circuito idraulico servoassistito. Pompa di soccorso accoppiata ad asse motore, attiva sugli assi 1 - 3. In marcia su strada gli assali 4 - 7 vengono sterzati da un sistema elettro-idraulico fino a 30 km/h. Sterzo conforme alla direttiva CE 70/311 EWG.
Freni	Freno di servizio: pneumatico servoassistito, a doppio circuito, agente su tutti gli assi. Freni supplementari: valvola agente su impianto di scarico, freno di rallentamento (Retarder) agente sul cambio, freno a correnti parassite TELMA (optional). Freno a mano: di tipo meccanico agente dall'asse 2 all'asse 7. Freni in conformità alle norme Ce 71/320 EWG.
Cabina guida	Cabina spaziosa in lamiera d'acciaio zincato, a sospensione elastica. Vetratura di sicurezza.
Impianto elettrico	Controllato con il moderno sistema "data bus", 24 V corrente continua, 2 batterie da 143 Ah, illuminazione e segnalazione visiva secondo le norme per la circolazione.

Torretta

Telaio	Produzione Liebherr, struttura saldata antitorsione in acciaio a grana fine ad elevato grado di snervamento. L'elemento di giunzione tra l'autotelaio e la torretta è costituito da una ralla a 3 file di rulli.
---------------	--

Motore	Diesel, 6 cilindri, marca Liebherr, tipo D936L A6, raffreddato ad acqua, potenza 240 Kw (326 HP) al regime di 1800 giri/min., coppia massima 1525 Nm a regime di 1500 giri/min. Emissioni gas di scarico in base alle direttive 97/68/EG e EPA/CARB. Capacità serbatoio carburante: 250 lt.
Impianto idraulico	Quattro pompe a cilindrata variabile a pistoni assiali indipendenti azionate dal motore con circuiti idraulici.
Comando	Per mezzo di due manipolatori a ritorno automatico in posizione neutra. Tutti i movimenti avvengono in maniera progressiva. Controllo addizionale di potenza attraverso la variazione della velocità del motore diesel.
Argani di sollevamento	Motore a cilindrata variabile e pistoni assiali, tamburo dell'argano con riduttore epicicloidale incorporato e freno di arresto multidisco.
Sollevamento braccio	2 cilindri idraulici differenziali con valvola di non ritorno.
Rotazione	Motore idraulico a cilindrata fissa, riduttore epicicloidale e freno di arresto di tipo meccanico ad azionamento idraulico.
Cabina di manovra	Cabina spaziosa in lamiera di acciaio con vetri di sicurezza, dotata di strumenti di controllo e di comando. Cabina reclinabile.
Dispositivi di sicurezza	Limitatore di carico elettronico LICCON, interruttori di fine corsa sollevamento, valvole di sicurezza.
Contrappeso	100 t totale, composto da una piastra base da 15 t + 5 t, 6 piastre da 10 t e 4 da 5 t. Dispositivo idraulico di zavorramento sul telaio del contrappeso.
Braccio telescopico	1 sezione base e 4 sezioni telescopiche. Tutte le sezioni sono telescopabili singolarmente per mezzo del sistema rapido TELEMATIK. Lunghezza del braccio: 15,4 m - 60 m.
Impianto elettrico	Controllato con la moderna tecnica dei "bus dati", 24 V corrente continua, 2 batterie da 170 Ah.

Equipaggiamento addizionale

Braccio telescopico tirantato	Consistente di un cavalletto d'ancoraggio con ancoraggio a fune, ribaltabile idraulicamente durante il trasporto.
Falconi tralicciati	Fisso 7 m - 56 m a 0°, 20° e 40°, a volata variabile 14 m - 84 m.
2. argano di sollevamento	Per operare con due ganci.
3. argano di sollevamento	Per operare con falcone a volata variabile.
Zavorra addizionale	4 piastre di zavorra addizionale da 10 t ciascuna per un contrappeso totale di 140 t.
Pneumatici	14 gomme. Dimensione: 445/95 R 25 (16.00 R 25) e 525/80 R 25 (20.5 R 25).
Trazione 14 x 8	6° asse traente addizionale.

Altri equipaggiamenti fornibili a richiesta.

Anmerkungen zu den Traglasttabellen

1. Für die Kranberechnungen gelten die DIN-Vorschriften lt. Gesetz gemäß Bundesarbeitsblatt von 2/85: Die Traglasten DIN/ISO entsprechen den geforderten Standsicherheiten nach DIN 15019, Teil 2 und ISO 4305. Für die Stahltragwerke gilt DIN 15018, Teil 3. Die bauliche Ausbildung des Krans entspricht DIN 15018, Teil 2 sowie der F. E. M.
2. Bei den DIN/ISO-Traglasttabellen sind in Abhängigkeit von der Auslegerlänge Windstärken von 5 bis 7 Beaufort zulässig.
3. Die Traglasten sind in Tonnen angegeben.
4. Das Gewicht des Lsthakens bzw. der Hakenflasche ist von den Traglasten abzuziehen.
5. Die Ausladungen sind von Mitte Drehkranz gemessen.
6. Traglaständerungen vorbehalten.
7. Traglasten über 202 t/240 t nur mit Zusatzflaschen/-einrichtung.

Remarks referring to load charts

1. When calculating crane stresses and loads, German Industrial Standards (DIN) are applicable, in conformity with German legislation (published 2/85): The lifting capacities (stability margin) DIN/ISO are as laid down in DIN 15019, part 2, and ISO 4305. The crane's structural steel works is in accordance with DIN 15018, part 3. Design and construction of the crane comply with DIN 15018, part 2, and with F. E. M. regulations.
2. For the DIN/ISO load charts, depending on jib length, crane operation may be permissible at wind speeds up to 5 resp. 7 Beaufort.
3. Lifting capacities are given in metric tons.
4. The weight of the hook blocks and hooks must be deducted from the lifting capacities.
5. Working radii are measured from the slewing centreline.
6. Subject to modification of lifting capacities.
7. Lifting capacities above 202 t/240 t only with additional pulley blocks/special equipment.

Remarques relatives aux tableaux des charges

1. La grue est calculée selon normes DIN conformément au décret fédéral 2/85. Les charges DIN/ISO respectent les sécurités au basculement requises par les normes DIN 15019, partie 2 et ISO 4305. La structure de la grue est conçue selon la norme DIN 15018, partie 3. La conception générale est réalisée selon la norme DIN 15018, partie 2, ainsi que selon les recommandations de la F. E. M.
2. Les charges DIN/ISO tiennent compte d'efforts au vent selon Beaufort de 5 à 7 en fonction de la longueur de flèche.
3. Les charges sont indiquées en tonnes.
4. Les poids du crochet ou de la moufle sont à déduire des charges indiquées.
5. Les portées sont prises à partir de l'axe de rotation de la partie tournante.
6. Charges données sous réserve de modification.
7. Forces de levage plus de 202 t/240 t seulement avec moufles additionnels/équipement supplémentaire.

Note alle tabelle di portata

1. Nel calcolo delle sollecitazioni e dei carichi sono adottate le normative tedesche DIN in conformità ai più recenti aggiornamenti 02/85: Le portate DIN/ISO sono conformi alla normativa DIN 15019, parte 2 ed ISO 4305. La carpenteria della gru risponde alle normative DIN 15018, parte 3. La progettazione e la costruzione della gru rispondono alle normative DIN 15018, parte 2 e normative F. E. M.
2. Le tabelle delle portate DIN/ISO tengono conto di un vento forza da 5 a 7/Beaufort, a seconda della lunghezza del braccio.
3. Le portate sono indicate in tonnellate.
4. Il peso del gancio ovvero del bozzello deve essere detratto dei valori di portata.
5. Gli sbracci sono misurati dal centro dell'asse di rotazione.
6. Sono possibili modifiche.
7. Portate superiori a 202 t/240 t solo con bozzello addizionale/equipaggiamento supplementare.

Observaciones con respecto a las tablas de carga

1. Para los cálculos de grúa se aplican las normas DIN conforme a la ley según la hoja de servicios de la RFA del 2/85: las tablas de carga DIN/ISO corresponden a las estabildades requeridas según DIN 15019, parte 2, e ISO 4305. Para las estructuras metálicas portantes se aplica la norma DIN 15018, parte 3. La configuración estructural de la grúa corresponde a DIN 15018, parte 2, y a F. E. M.
2. En las tablas de carga DIN/ISO se admiten fuerzas de viento entre 5 y 7 Beaufort, dependiendo de la longitud de pluma.
3. Las tablas de carga se indican en toneladas.
4. El peso del gancho de carga o del polipasto de gancho se ha de restar de las tablas de carga.
5. Los radios de trabajo se han medido desde el centro de la corona de giro.
6. Las tablas de carga están sujetas a modificaciones.
7. Tablas de carga superiores a 202 t/240 t sólo con polipasto/equipo adicional.

Примечания к таблицам грузоподъемности

1. Для расчетов крана действительны предписания DIN согласно редакции закона от 2/85. Значения грузоподъемности в таблицах DIN/ISO соответствуют требуемым коэффициентам устойчивости по стандартам DIN 15019, ч.2 и ISO 4305. Для стальных несущих конструкций действует стандарт DIN 15018, ч.3. Конструктивное исполнение крана соответствует стандарту DIN 15018, ч.2, а также стандарту F. E. M.
2. В DIN/ISO таблицах грузоподъемностей, в зависимости от длины стрелы, допустимые ветровые нагрузки от 5 до 7 единиц по Бофарту.
3. Значения грузоподъемности даны в тоннах.
4. Вес грузовых крюков и крюковых подвесок надо вычитать из значений грузоподъемностей.
5. Вылет стрелы измеряется от оси вращения поворотной платформы.
6. Возможно изменение значений грузоподъемности.
7. Грузоподъемность свыше 202 т/240 т возможна только с дополнительным канатным блоком.

autovictor

 *Keep on moving to the future.*

MANUALE TECNICO LIEBHERR LTM 1400-7.1

AUTOVICTOR s.r.l.

Via Galvani 11/13

28060 San Pietro Mosezzo - Novara

Tel. +39 0321 35000

info@autovictor.it

www.autovictor.it